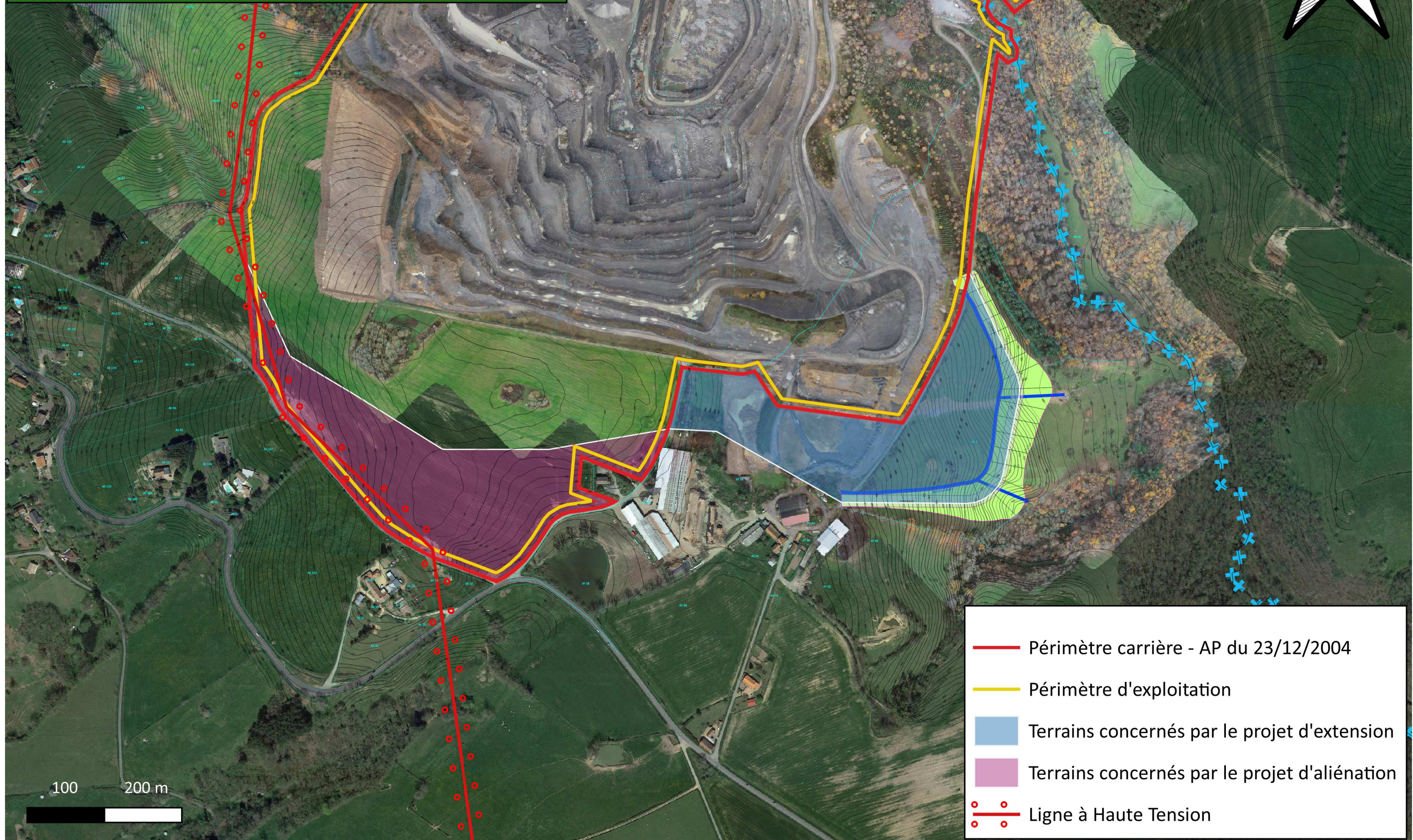


Exploitation des Malavaux
Communes de CUSSET et MOLLES
Projet de modification du périmètre autorisé



- Périmètre carrière - AP du 23/12/2004
- Périmètre d'exploitation
- Terrains concernés par le projet d'extension
- Terrains concernés par le projet d'aliénation
- — Ligne à Haute Tension