

# Résumé non technique

## Cartes stratégiques du bruit de l'Allier Réseau routier non concédé

Août 2018

Direction Départementale des Territoires de l'Allier  
Service Aménagement et Urbanisme Durable des Territoires  
Bureau Prévention des Risques  
51 boulevard Saint-Exupéry  
CS 30110  
03403 YZEURE Cedex  
Correspondants bruit : Arthur MASSON, Patrick RODAMEL

# Résumé non technique – Cartes stratégiques du bruit de l'Allier – Réseau routier non concédé

Historique des versions du document

Version	Date	Commentaire
V1	Août 2018	Version initiale

Affaire suivie par

<b>Pilar LESAGE – DLCF – Unité Éco-construction et Acoustique</b>
Tél. : +33 (0)4 73 42 10 58 / Fax : +33 (0)4 73 42 10 01
Courriel : Pilar.Lesage@cerema.fr
Avec la participation de : Sandra BENELLI, chargée d'études acoustique DLCF – Unité Éco-construction et Acoustique
Cerema Centre-Est ZI du Brézet – 8 à 10, rue Bernard Palissy – 63017 CLERMONT-FERRAND CEDEX 2

Références

N° d'affaire : C17IS0140

Rapport	Nom	Date	Visa
Établi par	Sandra BENELLI, Chargée d'études acoustiques et géomatiques	29/08/18	
Contrôlé par	Pilar LESAGE, Responsable de l'unité Éco-construction et Acoustique	29/08/18	
Approuvé par	Alexandre CUER, Chef du groupe Construction et Mobilité		
Validé par	Roland COTTE, Directeur du Département Laboratoire de Clermont-Ferrand		

**Résumé de l'étude**

Résumé non technique produit dans le cadre de la mise en œuvre de la troisième échéance de la directive européenne « Bruit dans l'Environnement ».

# Sommaire

1 -L'objet de l'étude.....	5
2 -La stratégie du ministère pour l'échéance 2017.....	5
3 -Les méthodes et hypothèses utilisées.....	6
3.1 -La méthode de calcul.....	6
3.2 -Les données et hypothèses.....	6
4 -L'identification du réseau cartographié.....	7
5 -Les principaux résultats.....	10
5.1 -Les documents cartographiques.....	10
5.1.1 -Cartes des zones exposées au bruit.....	10
5.1.2 -Cartes des secteurs affectés par le bruit.....	11
5.1.3 -Cartes des zones où les valeurs limites sont dépassées.....	12
5.1.4 -Cartes des évolutions connues ou prévisibles.....	13
5.2 -Les tableaux.....	14
5.2.1 -Tableaux d'estimation de l'exposition des populations.....	14
5.2.2 -Tableaux d'estimation de l'exposition des établissements.....	19
5.2.3 -Tableaux des surfaces exposées.....	26
6 -Les conclusions.....	28





# 1 - L'objet de l'étude

En application des articles L572-1 à L572-11 et R572-1 à R572-11 du Code de l'Environnement, des cartes de bruit doivent être produites le long des infrastructures routières écoulant plus de 3 millions de véhicules/an (soit plus de 8200 véhicules/jour).

Ces cartes de bruit dites « stratégiques » permettent une évaluation globale de l'exposition au bruit dans l'environnement. Compte tenu de l'étendue des territoires concernés et de la méthode recommandée par la Commission Européenne, ces cartes reposent sur une approche macroscopique de la réalité, mais elles ne peuvent prétendre correspondre à la réalité, n'étant notamment pas calées sur des mesures sur site.

Ces cartes ont pour objectif d'informer et de sensibiliser la population sur son exposition aux nuisances sonores. Elles permettent également de fournir aux autorités compétentes des éléments de diagnostic objectifs pour asseoir de futures actions, notamment dans les secteurs d'exposition sonore excessive.

Conformément aux textes de transposition de la directive 2002/49/CE en particulier de l'arrêté du 4 avril 2006 relatif à l'établissement des cartes de bruit et des plans de prévention du bruit dans l'environnement, les cartes de bruit comportent :

- des documents graphiques représentant les zones exposées au bruit,
- des tableaux estimant la population exposée au bruit,
- des tableaux estimant le nombre d'établissements particulièrement sensibles (soins et santé ou enseignement) exposés au bruit,
- des tableaux estimant les surfaces exposées au bruit.

Ce rapport constitue le résumé non technique prévu par la réglementation. Conformément à l'article R572-5 du Code de l'Environnement, il présente un exposé sommaire de la méthodologie employée pour l'élaboration des cartes et les principaux résultats de l'évaluation réalisée.

## 2 - La stratégie du ministère pour l'échéance 2017

Le travail du Cerema s'appuie sur une commande centrale confiée par les Directions Générales du Ministère de la Transition Écologique et Solidaire et du Ministère de la Cohésion des Territoires.

Comme le prévoit l'article L572-5 du Code de l'Environnement, les cartes de bruit doivent être réexaminées et le cas échéant révisées tous les 5 ans. L'année 2017 constitue la 3<sup>e</sup> échéance de mise en œuvre de la directive européenne. À l'échelle d'une périodicité de 5 ans, l'essentiel des données d'entrée utilisées pour l'élaboration des cartes n'évolue pas de façon significative.

Dans un courrier adressé à ses services le 20 décembre 2016, le ministère a proposé de reconduire en l'état une majorité des cartes produites lors de l'échéance précédente et approuvées par le Préfet du département de l'Allier le 24 juin 2013 pour les routes départementales et communales et le 17 juin 2014 pour le réseau ferré national, le réseau autoroutier national concédé et le réseau routier national non concédé, et de limiter la révision à quelques situations impérieuses, dûment identifiées.

Sur le département de l'Allier, les cas de révisions impérieuses résultent de retours formulés par la Direction Départementale des Territoires (DDT).

Pour information, pour la 4<sup>e</sup> échéance de mise en œuvre de la directive européenne programmée en 2022, la Commission Européenne rend obligatoire l'utilisation d'une nouvelle méthode de calcul qui nécessitera une actualisation et une révision complète de toutes les cartes de bruit.

## 3 - Les méthodes et hypothèses utilisées

Conformément à l'article 2 de l'arrêté du 4 avril 2006, la méthodologie utilisée pour l'établissement des cartes se base sur des calculs réalisés à partir d'une modélisation acoustique de l'infrastructure et de la propagation du bruit sur les territoires riverains. Elle est conforme aux recommandations contenues dans le guide méthodologique « Production des cartes de bruit stratégiques des grands axes routiers et ferroviaires » publié par le Cerema (ex Service d'Études Techniques des Routes et Autoroutes – SETRA) en août 2007.

### 3.1 - La méthode de calcul

La méthode de calcul utilisée correspond à l'approche « détaillée » du guide méthodologique. Elle s'appuie sur l'utilisation d'un logiciel de simulation acoustique.

Les calculs ont été réalisés :

- pour le réseau national non concédé : par le Cerema avec le logiciel Mithra-SIG,
- pour le réseau départemental : par le groupement APAVE/CERTIO avec le logiciel PREDICTOR Type 7810,
- pour le réseau communal : par le groupement APAVE/CERTIO avec le logiciel PREDICTOR Type 7810.

Tous ces logiciels effectuent des calculs selon les indicateurs réglementaires Lden et Ln décrits dans la norme NFS 31-133 de février 2011.

### 3.2 - Les données et hypothèses

Les données utilisées par le logiciel concernent la topographie, l'émission sonore des sources de bruit, la population et les établissements particulièrement sensibles au bruit.

Les données de topographie proviennent de la BD TOPO® produite par l'IGN (institut national de l'information géographique et forestière) ; cette base régulièrement actualisée propose une description vectorielle 3D du territoire avec une précision métrique. Elle contient l'ensemble des courbes de niveaux, des bâtiments, des infrastructures de transports (routes et voies ferrées) et est utilisée sous un format shapefile3D.

Les émissions sonores ont été déterminées à partir des données de trafics communiquées au moment de l'établissement des précédentes cartographies par les gestionnaires routiers. Ces trafics se présentent sous la forme d'un Trafic Moyen Journalier Annuel (TMJA) pour l'ensemble des véhicules avec un pourcentage de poids-lourds associé. Le TMJA est ensuite réparti sur chacune des trois périodes réglementaires (Jour=6h-18h, Soirée=18h-22h,

Nuit=22h-6h), en tenant compte de la typologie de la voie (route interurbaine ou urbaine) et de sa fonction (longue distance ou régionale) conformément à la note SETRA EEC n°77 « Calcul prévisionnel du bruit routier » d'avril 2007.

Aux données de trafics, sont associées les vitesses réglementaires propres à chaque catégorie de véhicules (véhicules légers ou poids-lourds). Ces vitesses réglementaires ont fait l'objet d'un recueil à partir d'une visualisation de chaque itinéraire concerné à l'aide des outils Google Earth et Street View.

Les données de population proviennent de la base de données infra-communales de l'INSEE, nommée IRIS pour « Ilots Regroupés pour l'Information Statistique ». Le logiciel de modélisation acoustique répartit la population selon une méthode 3D, en fonction des surfaces habitables (logements individuels ou collectifs). Cette méthode permet de déterminer sur l'ensemble des communes exposées à une source de bruit, le nombre de logements par îlot et d'en déduire une estimation de la population dans les bâtiments du dit îlot.

La localisation des établissements sensibles (établissements de soins et de santé et établissements d'enseignement) s'est faite essentiellement à partir de l'utilisation de la BD TOPO® de l'IGN.

Les conditions météorologiques influencent la propagation du bruit. Elles ont été prises en compte conformément à la norme NFS 31-133 de février 2011, en considérant des valeurs d'occurrences favorables à la propagation du bruit de :

- 25 % sur la période diurne (6-18h),
- 60 % sur la période de soirée (18-22h),
- 85 % sur la période nocturne (22-6h).

## 4 - L'identification du réseau cartographié

Le réseau à cartographier sur le département est celui écoulant actuellement un TMJA d'au moins 8200 véhicules/jour.

Les tableaux suivants mettent en évidence les itinéraires faisant l'objet d'une reconduction et les itinéraires réexaminés depuis l'échéance précédente.

**Tableau des itinéraires reconduits de l'échéance 2012**

Type de réseau	Nom des itinéraires reconduits	Longueur cumulée des itinéraires reconduits
Réseau national non concédé	N145	19 422 m
Réseau départemental	D528	2 043 m
	D906	4 954 m
	D916	1 431 m
	D2144	13 515 m

**Tableau des itinéraires reconduits de l'échéance 2012 (suite)**

Type de réseau	Nom des itinéraires reconduits	Longueur cumulée des itinéraires reconduits	
Réseau communal	003_V0001 Allée des Ailes	265 m	
	003_V0002 Rue Albert Einstein	1 118 m	
	003_V0003 Boulevard du Président Allende	575 m	
	003_V0004 Quais d'Allier (vers pont de Fer)	249 m	
	003_V0007 Rue des Bartins	634 m	
	003_V0008 Rue Beaulieu	339 m	
	003_V0009 Rue de Beauséjour	672 m	
	003_V0010 Rue Camille Desmoulins	529 m	
	003_V0011 Route de Charmeil	438 m	
	003_V0012 Pont du Châtelet	138 m	
	003_V0013 Boulevard de Courtais	723 m	
	003_V0015 Boulevard des Etats-Unis	961 m	
	003_V0016 Avenue de l'Europe	851 m	
	003_V0017 Rue des Faucheroux	720 m	
	003_V0018 Quai Favières	263 m	
	003_V0019 Boulevard Gambetta	355 m	
	003_V0020 Avenue Gilbert Roux	1 365 m	
	003_V0022 Avenue des Guineberts	373 m	
	003_V0024 Rue Jean Jaurès	1 219 m	
	003_V0025 Avenue Jean Nègre	1 445 m	
	003_V0026 Quai Ledru-Rollin	180 m	
	003_V0027 Boulevard Ledru-Rollin	503 m	
	003_V0028 Avenue Léon Blum	1 513 m	
	003_V0029 Quai de la Libération	1 245 m	
	003_V0030 Rue Marcel Paul	489 m	
	003_V0031 Rue Marie et Pierre Curie	361 m	
	003_V0032 Rue Pablo Picasso	489 m	
	003_V0034 Rue Paul Constans	873 m	
	003_V0035 Avenue Pierre Villon	296 m	
	003_V0036 Quai Rouget de Lisle	806 m	
	003_V0037 Pont Saint-Jacques	156 m	
	003_V0038 Rue du Faubourg Saint-Pierre	192 m	
	003_V0039 Avenue Théodore de Banville	236 m	
	003_V0041 Rue de Verrerie	346 m	
	003_V0043 Cours Vincent d'Indy	164 m	
	003_V0044 Rue Voltaire	221 m	
		<b>Linéaire total reconduit</b>	<b>62 667 m</b>

Cerema 2017

**Tableau des itinéraires réexaminés**

Type de réseau	Nom des itinéraires réexaminés	Longueur cumulée des itinéraires réexaminés
Réseau national non concédé	N7 N79	53 259 m 91 000 m
Réseau départemental	D6 D6E D72 D326 D707 D906B D943 D945 D2009 D2209	5 828 m 2 852 m 1 004 m 1 121 m 3 432 m 1 121 m 4 156 m 1 667 m 11 200 m 8 105 m
Réseau communal	003_V0005 rue Antoinette Mizon	628 m
Linéaire total réexaminé		185 373 m

Cerema 2017

**Tableau des itinéraires non reconduits**

Type de réseau	Nom des itinéraires non reconduits	Longueur cumulée des itinéraires non reconduits
Réseau départemental	D2371	9 392 m
Réseau communal	003_V0006 Rue Appienne (devenue tronçon de D72) 003_V0014 Boulevard Denière 003_V0021 Boulevard des Graves 003_V0023 Pont des Iles (devenue tronçon de D72) 003_V0033 Rue de Pasquis	255 m 350 m 555 m 123 m 2 344 m
Linéaire total non reconduit		13 019 m

Cerema 2017

**Tableau des itinéraires nouvellement éligibles**

Type de réseau	Nom des itinéraires nouvellement éligibles	Longueur cumulée des itinéraires nouvellement éligibles
Réseau départemental	D131	4 051 m
Linéaire total nouvellement éligible		4 051 m

Cerema 2017

## 5 - Les principaux résultats

### 5.1 - Les documents cartographiques

Toutes les cartes produites se présentent sous la forme de fichiers SIG dans un format conforme au GéoStandard « Bruit dans l'Environnement » version 1.1 publié par la Commission de Validation des données pour l'information spatialisée (COVADIS). Elles sont établies sous le système de référence RGF93 dans la projection Lambert 93.

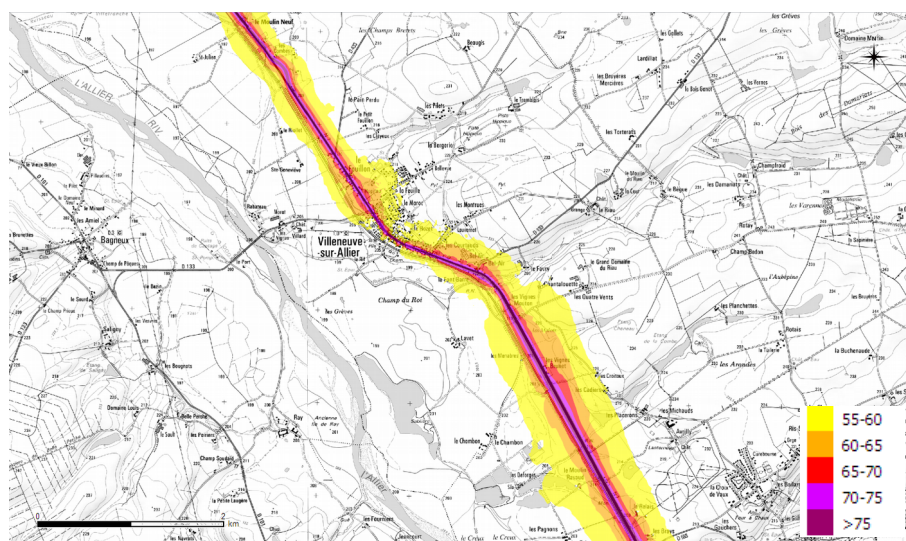
Pour plus de détails, on se référera aux métadonnées associées aux cartes de bruit livrées.

#### 5.1.1 - Cartes des zones exposées au bruit

Ces cartes également appelées « cartes de type a » représentent, pour l'année de référence, sous forme de courbes isophones, les zones exposées à des niveaux de bruit :

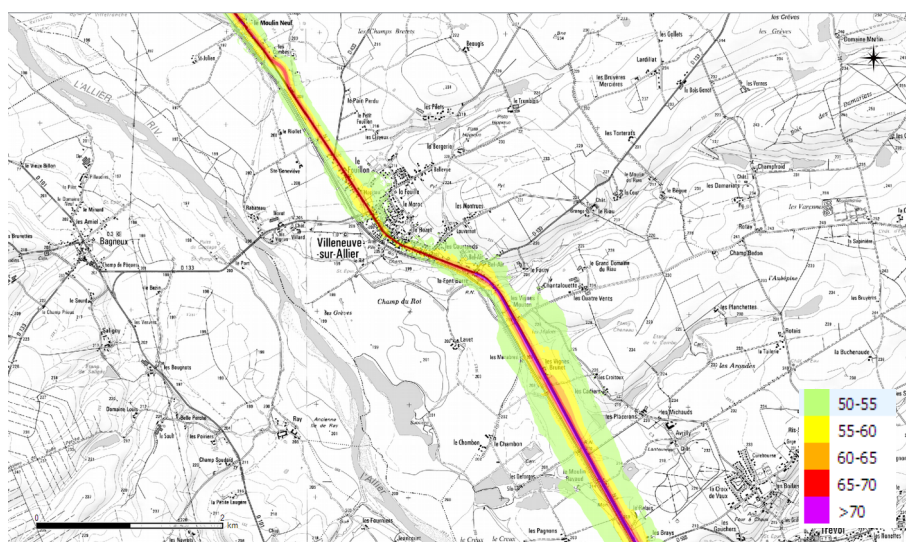
- supérieurs à 55 dB(A) par pas de 5 dB(A) pour la période de la journée (avec pondération jour/soir/nuit) ;
- supérieurs à 50 dB(A) par pas de 5 dB(A) selon l'indicateur L<sub>n</sub> pour la période nocturne.

##### *Exemple de carte des zones exposées au bruit selon l'indicateur L<sub>den</sub>*





### Exemple de carte des zones exposées au bruit selon l'indicateur Ln

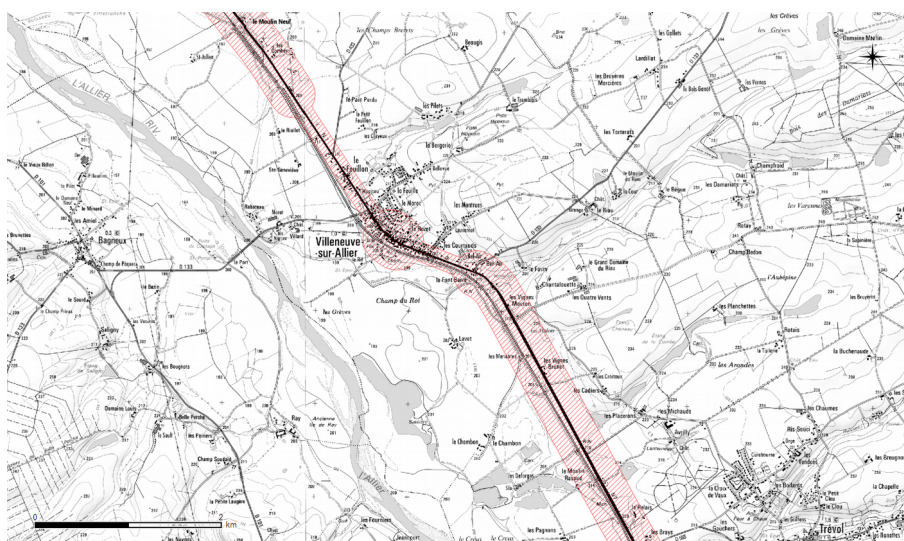


Cerema (fond de carte Scan25®)

### 5.1.2 - Cartes des secteurs affectés par le bruit

Ces cartes également appelées « cartes de type b » représentent les secteurs affectés par le bruit arrêtés par le Préfet en application de l'article R571-37 du Code de l'Environnement sur le classement sonore des voies.

#### Exemple de carte des secteurs affectés par le bruit



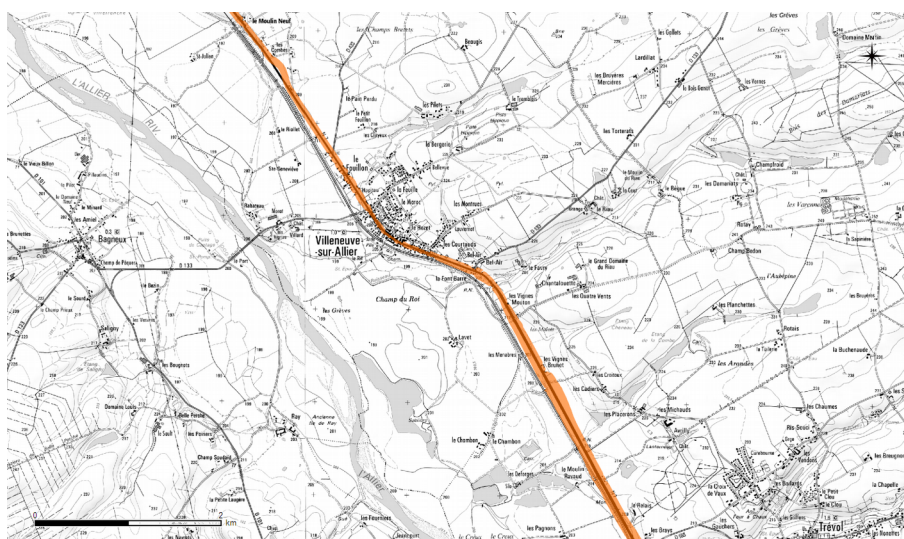
Cerema (fond de carte Scan25®)

Les informations détaillées, ainsi que les cartes et l'arrêté préfectoral concernant le classement sonore des voies sur le département sont consultables sur le site Internet des services de l'État.

### 5.1.3 - Cartes des zones où les valeurs limites sont dépassées

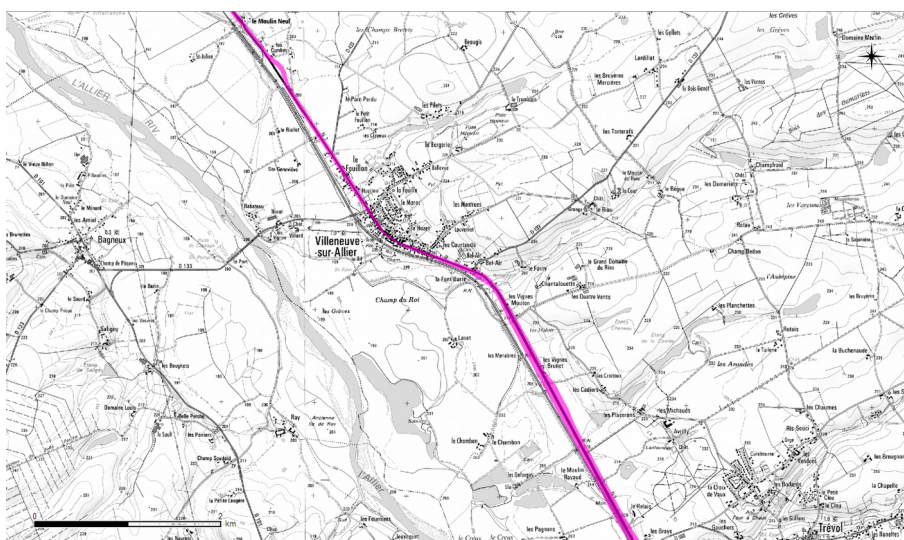
Ces cartes également appelées « cartes de type c » représentent les parties de territoires susceptibles de contenir des bâtiments dépassant les valeurs limites mentionnées à l'article L571-6 du Code de l'Environnement et fixées par l'article 7 de l'arrêté du 4 avril 2006. Pour les routes, les valeurs limites correspondent à un Lden de 68 dB(A) et à un Ln de 62 dB(A). Ces valeurs limites concernent les bâtiments d'habitation, ainsi que les établissements de soins et de santé ou d'enseignement.

#### *Exemple de carte de dépassement des valeurs limites selon l'indicateur Lden*



Cerema (fond de carte Scan25®)

#### *Exemple de carte de dépassement des valeurs limites selon l'indicateur Ln*



Cerema (fond de carte Scan25®)

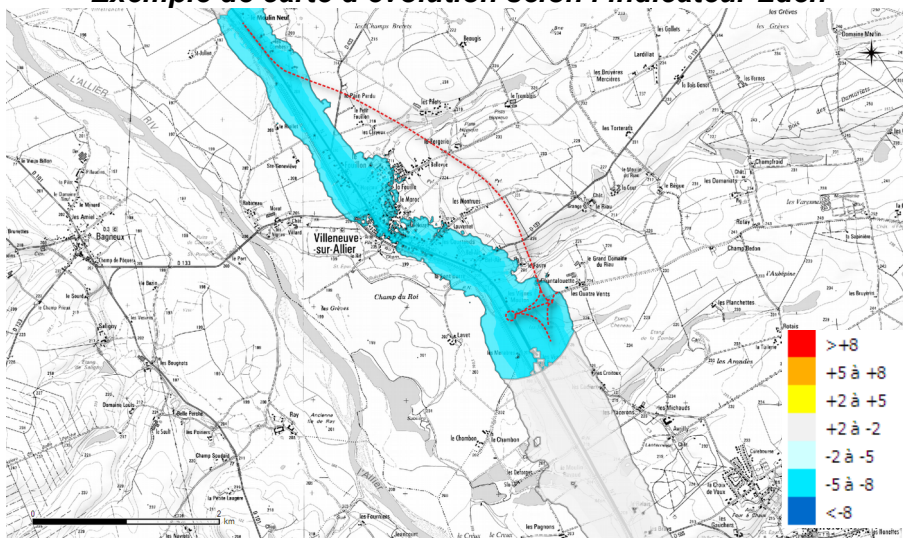


### 5.1.4 - Cartes des évolutions connues ou prévisibles

Ces cartes également appelées « cartes de type d » représentent les évolutions de niveaux de bruit connues ou prévisibles au regard de la situation de référence. Cela concerne soit une modification planifiée des sources de bruit, soit tout projet d'infrastructure susceptible de modifier substantiellement les niveaux sonores.

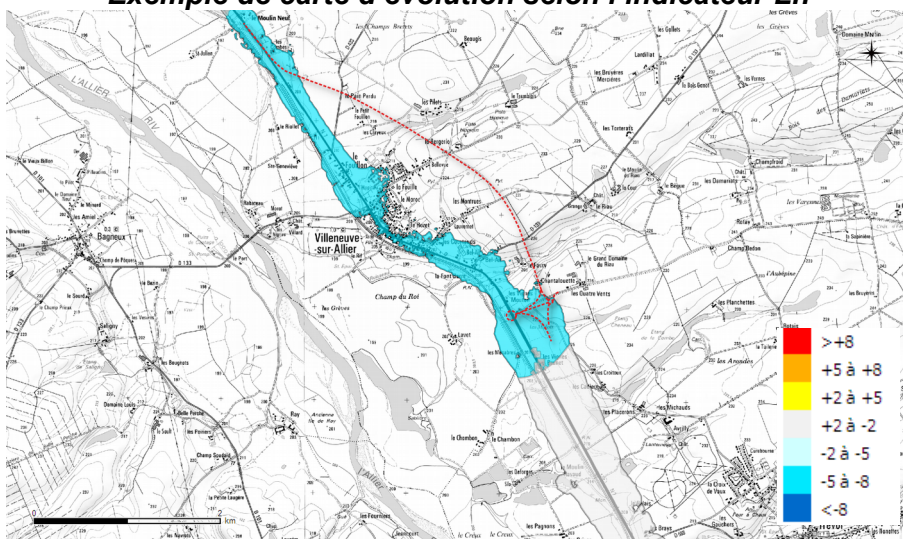
Sur les voies concernées du département, une évolution a été identifiée. Elle se rapporte à la N7, dont le trafic sera impacté par le projet de déviation de Villeneuve-sur-Allier, déclaré d'utilité publique. Les « cartes de type d » élaborées rendent compte du différentiel des niveaux de bruit à l'horizon « 20 ans après la mise en service » sur le réseau existant (N7 actuelle) en comparant deux scénarios : scénario avec mise en service de la déviation et scénario en l'absence de déviation.

**Exemple de carte d'évolution selon l'indicateur Lden**



Cerema (fond de carte Scan25®)

**Exemple de carte d'évolution selon l'indicateur Ln**



Cerema (fond de carte Scan25®)

## 5.2 - Les tableaux

Tous les tableaux produits se présentent sous la forme de tableaux sous un format LibreOffice Calc compatible avec les exigences européennes de rapportage. Ils sont regroupés dans les fichiers livrés.

### 5.2.1 - Tableaux d'estimation de l'exposition des populations

Les décomptes des populations exposées sont synthétisés dans les tableaux ci-après, pour chacun des indicateurs réglementaires Lden et Ln.

Bien que les chiffres fournis soient des estimations assorties d'une certaine incertitude, les chiffres sont volontairement fournis à la personne près, l'arrondi à la centaine requis par les textes est effectué au moment du rapportage à la Commission Européenne.

Pour connaître la part des itinéraires situés à l'intérieur des agglomérations au sens du décret du 14 avril 2017, il convient de se reporter au tableau de rapportage présent dans les fichiers livrés.

#### *Itinéraires du réseau national non concédé – Lden*

Itinéraires		Nombre de personnes exposées - Lden					
Nom 2012	Nom GéoStandard	[55-60[	[60-65[	[65-70[	[70-75[	[75-...[	[68-...[
N0007	N7	2965	728	520	858	130	1248
N0079	N79	552	76	27	3	0	9
N0145	N145	93	22	12	2	0	5

Cerema 2017

#### *Itinéraires du réseau national non concédé – Ln*

Itinéraires		Nombre de personnes exposées - Ln					
Nom 2012	Nom GéoStandard	[50-55[	[55-60[	[60-65[	[65-70[	[70-...[	[62-...[
N0007	N7	1621	346	571	272	0	649
N0079	N79	225	56	3	0	0	3
N0145	N145	37	18	4	0	0	2

Cerema 2017

**Itinéraires du réseau départemental – Lden**

Itinéraires		Nombre de personnes exposées - Lden					
Nom 2012	Nom GéoStandard	[55-60[	[60-65[	[65-70[	[70-75[	[75-...[	[68-...[
D0006	D6	236	113	140	26	0	61
D0006E	D6E	641	345	133	10	0	17
D0072	D72	61	62	271	71	0	159
D0326	D326	109	256	1034	138	0	758
D0528	D528	322	160	29	2	0	9
D0707	D707	227	214	401	48	0	278
D0906	D906	247	207	21	0	0	0
D0906B	D906B	150	322	398	0	0	84
D0916	D916	77	36	0	0	0	0
D0943	D943	485	226	789	475	0	917
D0945	D945	90	95	201	46	0	121
D2009	D2009	490	310	494	280	0	520
D2144	D2144	833	603	76	2	0	9
D2209	D2209	985	873	994	394	0	839
	D131	139	286	125	3	0	29

Cerema 2017

**Itinéraires du réseau départemental – Ln**

Itinéraires		Nombre de personnes exposées - Ln					
Nom 2012	Nom GéoStandard	[50-55[	[55-60[	[60-65[	[65-70[	[70-...[	[62-...[
D0006	D6	140	140	35	0	0	9
D0006E	D6E	547	226	10	0	0	9
D0072	D72	28	297	79	0	0	0
D0326	D326	284	958	215	0	0	0
D0528	D528	178	31	2	0	0	0
D0707	D707	203	314	151	0	0	0
D0906	D906	89	11	0	0	0	0
D0906B	D906B	323	400	0	0	0	0
D0916	D916	42	1	0	0	0	0
D0943	D943	239	600	651	0	0	0
D0945	D945	86	206	53	0	0	32
D2009	D2009	345	409	422	0	0	158
D2144	D2144	673	105	3	0	0	0
D2209	D2209	881	1002	484	0	0	49
	D131	271	151	12	0	0	0

Cerema 2017

**Itinéraires du réseau communal – Lden**

Itinéraires		Nombre de personnes exposées - Lden					
Nom 2012	Nom GéoStandard	[55-60[	[60-65[	[65-70[	[70-75[	[75-...[	[68-...[
003_V0005 rue Antoinette Mizon	C3_cusset	89	77	44	3	0	13
003_V0011 Route de Charmeil	C2_cusset	23	17	1	0	0	0
003_V0020 Avenue Gilbert Roux	C1_cusset	112	100	84	8	0	32
003_V0002 Rue Albert Einstein	C15_montlucon	10	11	0	0	0	0
003_V0003 Boulevard du President Allende	C7_montlucon	92	75	25	0	0	2
003_V0008 Rue Beau lieu	C17_montlucon	31	25	9	0	0	0
003_V0010 Rue Camille Desmoulins	C18_montlucon	33	20	0	0	0	0
003_V0012 Pont du Chatelet	C10_montlucon	19	4	0	0	0	0
003_V0013 Boulevard de Courtais	C6_montlucon	326	257	66	0	0	4
003_V0016 Avenue de l'Europe	C4_montlucon	31	11	3	0	0	0
003_V0017 Rue des Faucheroux	C21_montlucon	40	39	8	0	0	0
003_V0018 Quai Favieres	C13_montlucon	38	32	3	0	0	0
003_V0022 Avenue des Guineberts	C1_montlucon	46	28	1	0	0	0
003_V0025 Avenue Jean Negre	C2_montlucon	174	32	3	0	0	0
003_V0026 Quai Ledru-Rollin	C8_montlucon	19	11	3	0	0	0
003_V0028 Avenue Leon Blum	C5_montlucon	110	30	0	0	0	0
003_V0029 Quai de la Liberation	C12_montlucon	51	57	1	0	0	0
003_V0030 Rue Marcel Paul	C23_montlucon	20	6	0	0	0	0
003_V0031 Rue Marie et Pierre Curie	C24_montlucon	36	30	3	0	0	0
003_V0032 Rue Pablo Picasso	C25_montlucon	17	0	0	0	0	0
003_V0034 Rue Paul Constans	C26_montlucon	169	114	29	0	0	3
003_V0035 Avenue Pierre Villon	C3_montlucon	25	11	0	0	0	0
003_V0036 Quai Rouget de Lisle	C14_montlucon	63	43	2	0	0	0
003_V0037 Pont Saint-Jacques	C11_montlucon	0	0	0	0	0	0
003_V0038 Rue du Faubourg Saint-Pierre	C22_montlucon	82	65	5	0	0	0
003_V0041 Rue de Verrerie	C20_montlucon	58	38	17	0	0	3
003_V0004 Quais d'Allier (vers pont de Fer)	C4_moulins	13	12	2	0	0	0
003_V0027 Boulevard Ledru-Rollin	C3_moulins	765	523	106	2	0	15
003_V0039 Avenue Theodore de Banville	C1_moulins	52	38	5	0	0	0
003_V0043 Cours Vincent d'Indy	C2_moulins	12	1	0	0	0	0
003_V0001 Allee des Ailes	C1_vichy	41	12	0	0	0	0
003_V0007 Rue des Bartins	C7_vichy	36	49	19	1	0	3
003_V0009 Rue de Beausejour	C6_vichy	36	49	19	1	0	3
003_V0015 Boulevard des Etats-Unis	C3_vichy	195	197	100	3	0	22
003_V0019 Boulevard Gambetta	C5_vichy	65	62	14	0	0	0
003_V0024 Rue Jean Jaures	C8_vichy	271	239	101	1	0	12
003_V0044 Rue Voltaire	C9_vichy	17	8	2	0	0	0

Cerema 2017

**Itinéraires du réseau communal – Ln**

Itinéraires		Nombre de personnes exposées - Ln					
Nom 2012	Nom GéoStandard	[50-55[	[55-60[	[60-65[	[65-70[	[70-...[	[62-...[
003_V0005 rue Antoinette Mizon	C3_cusset	78	44	3	0	0	0
003_V0011 Route de Charneil	C2_cusset	16	1	0	0	0	0
003_V0020 Avenue Gilbert Roux	C1_cusset	104	86	9	0	0	0
003_V0002 Rue Albert Einstein	C15_montlucon	11	0	0	0	0	0
003_V0003 Boulevard du President Allende	C7_montlucon	20	7	0	0	0	0
003_V0008 Rue Beaulieu	C17_montlucon	27	9	0	0	0	0
003_V0010 Rue Camille Desmoulins	C18_montlucon	22	2	0	0	0	0
003_V0012 Pont du Chatelet	C10_montlucon	4	0	0	0	0	0
003_V0013 Boulevard de Courtais	C6_montlucon	256	62	0	0	0	0
003_V0016 Avenue de l'Europe	C4_montlucon	11	3	0	0	0	0
003_V0017 Rue des Faucheroux	C21_montlucon	34	3	0	0	0	0
003_V0018 Quai Favieres	C13_montlucon	33	2	0	0	0	0
003_V0022 Avenue des Guineberts	C1_montlucon	21	0	0	0	0	0
003_V0025 Avenue Jean Negre	C2_montlucon	23	2	0	0	0	0
003_V0026 Quai Ledru-Rollin	C8_montlucon	11	3	0	0	0	0
003_V0028 Avenue Leon Blum	C5_montlucon	25	0	0	0	0	0
003_V0029 Quai de la Liberation	C12_montlucon	47	0	0	0	0	0
003_V0030 Rue Marcel Paul	C23_montlucon	5	0	0	0	0	0
003_V0031 Rue Marie et Pierre Curie	C24_montlucon	31	2	0	0	0	0
003_V0032 Rue Pablo Picasso	C25_montlucon	0	0	0	0	0	0
003_V0034 Rue Paul Constans	C26_montlucon	117	27	0	0	0	0
003_V0035 Avenue Pierre Villon	C3_montlucon	11	0	0	0	0	0
003_V0036 Quai Rouget de Lisle	C14_montlucon	35	2	0	0	0	0
003_V0037 Pont Saint-Jacques	C11_montlucon	0	0	0	0	0	0
003_V0038 Rue du Faubourg Saint-Pierre	C22_montlucon	61	3	0	0	0	0
003_V0041 Rue de Verrerie	C20_montlucon	38	17	0	0	0	0
003_V0004 Quais d'Allier (vers pont de Fer)	C4_moulins	10	1	0	0	0	0
003_V0027 Boulevard Ledru-Rollin	C3_moulins	549	117	2	0	0	0
003_V0039 Avenue Theodore de Banville	C1_moulins	37	4	0	0	0	0
003_V0043 Cours Vincent d'Indy	C2_moulins	1	0	0	0	0	0
003_V0001 Allee des Ailes	C1_vichy	11	0	0	0	0	0
003_V0007 Rue des Bartins	C7_vichy	50	19	1	0	0	0
003_V0009 Rue de Beausejour	C6_vichy	50	19	1	0	0	0
003_V0015 Boulevard des Etats-Unis	C3_vichy	186	68	2	0	0	0
003_V0019 Boulevard Gambetta	C5_vichy	58	7	0	0	0	0
003_V0024 Rue Jean Jaures	C8_vichy	226	69	1	0	0	0
003_V0044 Rue Voltaire	C9_vichy	7	2	0	0	0	0

Cerema 2017

## 5.2.2 - Tableaux d'estimation de l'exposition des établissements

Les décomptes des établissements particulièrement sensibles au bruit exposés sont synthétisés dans les tableaux ci-après, pour chaque indicateur réglementaire Lden et Ln.

### *Itinéraires du réseau national non concédé – Lden*

Itinéraires		Nombre d'établissements de soin/santé exposés - Lden					
Nom 2012	Nom GéoStandard	[55-60[	[60-65[	[65-70[	[70-75[	[75-...[	[68-...[
N0007	N7	0	0	0	0	0	0
N0079	N79	0	0	0	0	0	0
N0145	N145	0	0	0	0	0	0

Cerema 2017

Itinéraires		Nombre d'établissements d'enseignement exposés - Lden					
Nom 2012	Nom GéoStandard	[55-60[	[60-65[	[65-70[	[70-75[	[75-...[	[68-...[
N0007	N7	1	1	1	0	0	0
N0079	N79	0	0	0	0	0	0
N0145	N145	0	0	0	0	0	0

Cerema 2017

### *Itinéraires du réseau national non concédé – Ln*

Itinéraires		Nombre d'établissements de soin/santé exposés - Ln					
Nom 2012	Nom GéoStandard	[50-55[	[55-60[	[60-65[	[65-70[	[70-...[	[62-...[
N0007	N7	0	0	0	0	0	0
N0079	N79	0	0	0	0	0	0
N0145	N145	0	0	0	0	0	0

Cerema 2017

Itinéraires		Nombre d'établissements d'enseignement exposés - Ln					
Nom 2012	Nom GéoStandard	[50-55[	[55-60[	[60-65[	[65-70[	[70-...[	[62-...[
N0007	N7	1	1	0	0	0	0
N0079	N79	0	0	0	0	0	0
N0145	N145	0	0	0	0	0	0

Cerema 2017

**Itinéraires du réseau départemental – Lden**

Itinéraires		Nombre d'établissements de soin/santé exposés - Lden					
Nom 2012	Nom GéoStandard	[55-60[	[60-65[	[65-70[	[70-75[	[75-...[	[68-...[
D0006	D6	1	0	0	0	0	0
D0006E	D6E	0	0	1	0	0	0
D0072	D72	0	0	0	0	0	0
D0326	D326	1	0	1	0	0	0
D0528	D528	0	0	1	0	0	0
D0707	D707	0	0	0	0	0	0
D0906	D906	0	0	0	0	0	0
D0906B	D906B	0	1	0	0	0	0
D0916	D916	0	0	0	0	0	0
D0943	D943	0	0	0	0	0	0
D0945	D945	0	0	0	0	0	0
D2009	D2009	0	0	1	0	0	0
D2144	D2144	0	0	0	0	0	0
D2209	D2209	0	0	0	0	0	0
	D131	1	0	0	0	0	0

Cerema 2017

Itinéraires		Nombre d'établissements d'enseignement exposés - Lden					
Nom 2012	Nom GéoStandard	[55-60[	[60-65[	[65-70[	[70-75[	[75-...[	[68-...[
D0006	D6	1	0	3	0	0	1
D0006E	D6E	1	1	0	0	0	0
D0072	D72	0	0	0	0	0	0
D0326	D326	0	0	2	0	0	0
D0528	D528	0	1	0	1	0	1
D0707	D707	0	0	0	0	0	0
D0906	D906	0	0	0	0	0	0
D0906B	D906B	2	0	0	0	0	0
D0916	D916	0	0	0	0	0	0
D0943	D943	0	0	3	0	0	2
D0945	D945	1	0	0	0	0	0
D2009	D2009	5	1	0	0	0	0
D2144	D2144	0	2	3	0	0	0
D2209	D2209	1	3	0	0	0	0
	D131	0	0	0	0	0	0

Cerema 2017



**Itinéraires du réseau départemental- Ln**

Itinéraires		Nombre d'établissements de soin/santé exposés - Ln					
Nom 2012	Nom GéoStandard	[50-55[	[55-60[	[60-65[	[65-70[	[70-...[	[62-...[
D0006	D6	0	0	0	0	0	0
D0006E	D6E	0	1	0	0	0	0
D0072	D72	0	0	0	0	0	0
D0326	D326	0	1	0	0	0	0
D0528	D528	0	1	0	0	0	0
D0707	D707	0	0	0	0	0	0
D0906	D906	0	0	0	0	0	0
D0906B	D906B	1	0	0	0	0	0
D0916	D916	0	0	0	0	0	0
D0943	D943	0	0	0	0	0	0
D0945	D945	0	0	0	0	0	0
D2009	D2009	0	0	1	0	0	0
D2144	D2144	0	0	0	0	0	0
D2209	D2209	0	0	0	0	0	0
	D131	0	0	0	0	0	0

Cerema 2017

Itinéraires		Nombre d'établissements d'enseignement exposés - Ln					
Nom 2012	Nom GéoStandard	[50-55[	[55-60[	[60-65[	[65-70[	[70-...[	[62-...[
D0006	D6	1	3	0	0	0	0
D0006E	D6E	1	0	0	0	0	0
D0072	D72	0	0	0	0	0	0
D0326	D326	0	2	0	0	0	0
D0528	D528	1	0	1	0	0	0
D0707	D707	0	0	0	0	0	0
D0906	D906	0	0	0	0	0	0
D0906B	D906B	1	0	0	0	0	0
D0916	D916	0	0	0	0	0	0
D0943	D943	0	3	0	0	0	0
D0945	D945	0	0	0	0	0	0
D2009	D2009	3	1	0	0	0	0
D2144	D2144	0	3	0	0	0	0
D2209	D2209	3	0	0	0	0	0
	D131	0	0	0	0	0	0

Cerema 2017

**Itinéraires du réseau communal – Lden**

Itinéraires		Nombre d'établissements de soin/santé exposés - Lden					
Nom 2012	Nom GéoStandard	[55-60[	[60-65[	[65-70[	[70-75[	[75-...[	[68-...[
003_V0005 rue Antoinette Mizon	C3_cusset	0	0	0	0	0	0
003_V0011 Route de Charmeil	C2_cusset	0	0	0	0	0	0
003_V0020 Avenue Gilbert Roux	C1_cusset	0	0	0	0	0	0
003_V0002 Rue Albert Einstein	C15_montlucon	0	0	0	0	0	0
003_V0003 Boulevard du President Allende	C7_montlucon	0	0	0	0	0	0
003_V0008 Rue Beaulieu	C17_montlucon	0	0	0	0	0	0
003_V0010 Rue Camille Desmoulins	C18_montlucon	0	0	0	0	0	0
003_V0012 Pont du Chatelet	C10_montlucon	0	0	0	0	0	0
003_V0013 Boulevard de Courtais	C6_montlucon	0	0	0	0	0	0
003_V0016 Avenue de l'Europe	C4_montlucon	0	0	0	0	0	0
003_V0017 Rue des Faucheroux	C21_montlucon	0	0	0	0	0	0
003_V0018 Quai Favères	C13_montlucon	0	0	0	0	0	0
003_V0022 Avenue des Guineberts	C1_montlucon	0	0	0	0	0	0
003_V0025 Avenue Jean Negre	C2_montlucon	0	0	0	0	0	0
003_V0026 Quai Ledru-Rollin	C8_montlucon	0	0	0	0	0	0
003_V0028 Avenue Leon Blum	C5_montlucon	0	0	0	0	0	0
003_V0029 Quai de la Liberation	C12_montlucon	0	0	0	0	0	0
003_V0030 Rue Marcel Paul	C23_montlucon	0	0	0	0	0	0
003_V0031 Rue Marie et Pierre Curie	C24_montlucon	0	0	0	0	0	0
003_V0032 Rue Pablo Picasso	C25_montlucon	0	0	0	0	0	0
003_V0034 Rue Paul Constans	C26_montlucon	0	0	0	0	0	0
003_V0035 Avenue Pierre Villon	C3_montlucon	0	0	0	0	0	0
003_V0036 Quai Rouget de Lisle	C14_montlucon	0	0	0	0	0	0
003_V0037 Pont Saint-Jacques	C11_montlucon	0	0	0	0	0	0
003_V0038 Rue du Faubourg Saint-Pierre	C22_montlucon	0	0	0	0	0	0
003_V0041 Rue de Verrerie	C20_montlucon	0	0	0	0	0	0
003_V0004 Quais d'Allier (vers pont de Fer)	C4_moulins	0	0	0	0	0	0
003_V0027 Boulevard Ledru-Rollin	C3_moulins	0	0	0	0	0	0
003_V0039 Avenue Theodore de Banville	C1_moulins	0	0	0	0	0	0
003_V0043 Cours Vincent d'Indy	C2_moulins	0	0	0	0	0	0
003_V0001 Allee des Ailes	C1_vichy	0	0	0	0	0	0
003_V0007 Rue des Bartins	C7_vichy	0	0	0	0	0	0
003_V0009 Rue de Beausejour	C6_vichy	0	0	0	0	0	0
003_V0015 Boulevard des Etats-Unis	C3_vichy	0	0	0	0	0	0
003_V0019 Boulevard Gambetta	C5_vichy	0	0	0	0	0	0
003_V0024 Rue Jean Jaures	C8_vichy	0	0	0	0	0	0
003_V0044 Rue Voltaire	C9_vichy	0	0	0	0	0	0

Cerema 2017

Itinéraires		Nombre d'établissements d'enseignement exposés - Lden					
Nom 2012	Nom GéoStandard	[55-60[	[60-65[	[65-70[	[70-75[	[75-...[	[68-...[
003_V0005 rue Antoinette Mizon	C3_cusset	1	3	3	0	0	0
003_V0011 Route de Charneil	C2_cusset	1	0	0	0	0	0
003_V0020 Avenue Gilbert Roux	C1_cusset	0	1	0	0	0	0
003_V0002 Rue Albert Einstein	C15_montlucon	0	0	0	0	0	0
003_V0003 Boulevard du President Allende	C7_montlucon	0	0	0	0	0	0
003_V0008 Rue Beaulieu	C17_montlucon	0	0	0	0	0	0
003_V0010 Rue Camille Desmoulins	C18_montlucon	0	0	0	0	0	0
003_V0012 Pont du Chatelet	C10_montlucon	0	0	0	0	0	0
003_V0013 Boulevard de Courtais	C6_montlucon	0	0	0	0	0	0
003_V0016 Avenue de l'Europe	C4_montlucon	0	0	0	0	0	0
003_V0017 Rue des Faucheroux	C21_montlucon	0	0	0	0	0	0
003_V0018 Quai Faveries	C13_montlucon	0	0	0	0	0	0
003_V0022 Avenue des Guineberts	C1_montlucon	0	1	1	0	0	0
003_V0025 Avenue Jean Negre	C2_montlucon	0	1	0	0	0	0
003_V0026 Quai Ledru-Rollin	C8_montlucon	0	0	0	0	0	0
003_V0028 Avenue Leon Blum	C5_montlucon	0	0	0	0	0	0
003_V0029 Quai de la Liberation	C12_montlucon	0	0	0	0	0	0
003_V0030 Rue Marcel Paul	C23_montlucon	0	0	0	0	0	0
003_V0031 Rue Marie et Pierre Curie	C24_montlucon	0	0	0	0	0	0
003_V0032 Rue Pablo Picasso	C25_montlucon	0	0	0	0	0	0
003_V0034 Rue Paul Constans	C26_montlucon	0	0	0	0	0	0
003_V0035 Avenue Pierre Villon	C3_montlucon	0	0	0	0	0	0
003_V0036 Quai Rouget de Lisle	C14_montlucon	0	0	0	0	0	0
003_V0037 Pont Saint-Jacques	C11_montlucon	0	0	0	0	0	0
003_V0038 Rue du Faubourg Saint-Pierre	C22_montlucon	0	0	0	0	0	0
003_V0041 Rue de Verrerie	C20_montlucon	0	0	0	0	0	0
003_V0004 Quais d'Allier (vers pont de Fer)	C4_moulins	0	0	0	0	0	0
003_V0027 Boulevard Ledru-Rollin	C3_moulins	0	1	1	0	0	0
003_V0039 Avenue Theodore de Banville	C1_moulins	0	0	0	0	0	0
003_V0043 Cours Vincent d'Indy	C2_moulins	1	1	0	0	0	0
003_V0001 Allee des Ailes	C1_vichy	0	1	0	0	0	0
003_V0007 Rue des Bartins	C7_vichy	0	0	0	0	0	0
003_V0009 Rue de Beausejour	C6_vichy	1	1	0	0	0	0
003_V0015 Boulevard des Etats-Unis	C3_vichy	0	0	0	0	0	0
003_V0019 Boulevard Gambetta	C5_vichy	0	0	0	0	0	0
003_V0024 Rue Jean Jaures	C8_vichy	0	0	0	0	0	0
003_V0044 Rue Voltaire	C9_vichy	0	0	0	0	0	0

Cerema 2017

**Itinéraires du réseau communal – Ln**

Itinéraires		Nombre d'établissements de soin/santé exposés - Ln					
Nom 2012	Nom GéoStandard	[50-55[	[55-60[	[60-65[	[65-70[	[70-...[	[62-...[
003_V0005 rue Antoinette Mizon	C3_cusset	0	0	0	0	0	0
003_V0011 Route de Charmeil	C2_cusset	0	0	0	0	0	0
003_V0020 Avenue Gilbert Roux	C1_cusset	0	0	0	0	0	0
003_V0002 Rue Albert Einstein	C15_montlucon	0	0	0	0	0	0
003_V0003 Boulevard du President Allende	C7_montlucon	0	0	0	0	0	0
003_V0008 Rue Beaulieu	C17_montlucon	0	0	0	0	0	0
003_V0010 Rue Camille Desmoulins	C18_montlucon	0	0	0	0	0	0
003_V0012 Pont du Chatelet	C10_montlucon	0	0	0	0	0	0
003_V0013 Boulevard de Courtais	C6_montlucon	0	0	0	0	0	0
003_V0016 Avenue de l'Europe	C4_montlucon	0	0	0	0	0	0
003_V0017 Rue des Faucheroux	C21_montlucon	0	0	0	0	0	0
003_V0018 Quai Favères	C13_montlucon	0	0	0	0	0	0
003_V0022 Avenue des Guineberts	C1_montlucon	0	0	0	0	0	0
003_V0025 Avenue Jean Negre	C2_montlucon	0	0	0	0	0	0
003_V0026 Quai Ledru-Rollin	C8_montlucon	0	0	0	0	0	0
003_V0028 Avenue Leon Blum	C5_montlucon	0	0	0	0	0	0
003_V0029 Quai de la Liberation	C12_montlucon	0	0	0	0	0	0
003_V0030 Rue Marcel Paul	C23_montlucon	0	0	0	0	0	0
003_V0031 Rue Marie et Pierre Curie	C24_montlucon	0	0	0	0	0	0
003_V0032 Rue Pablo Picasso	C25_montlucon	0	0	0	0	0	0
003_V0034 Rue Paul Constans	C26_montlucon	0	0	0	0	0	0
003_V0035 Avenue Pierre Villon	C3_montlucon	0	0	0	0	0	0
003_V0036 Quai Rouget de Lisle	C14_montlucon	0	0	0	0	0	0
003_V0037 Pont Saint-Jacques	C11_montlucon	0	0	0	0	0	0
003_V0038 Rue du Faubourg Saint-Pierre	C22_montlucon	0	0	0	0	0	0
003_V0041 Rue de Verrerie	C20_montlucon	0	0	0	0	0	0
003_V0004 Quais d'Allier (vers pont de Fer)	C4_moulins	0	0	0	0	0	0
003_V0027 Boulevard Ledru-Rollin	C3_moulins	0	0	0	0	0	0
003_V0039 Avenue Theodore de Banville	C1_moulins	0	0	0	0	0	0
003_V0043 Cours Vincent d'Indy	C2_moulins	0	0	0	0	0	0
003_V0001 Allee des Ailes	C1_vichy	0	0	0	0	0	0
003_V0007 Rue des Bartins	C7_vichy	0	0	0	0	0	0
003_V0009 Rue de Beausejour	C6_vichy	0	0	0	0	0	0
003_V0015 Boulevard des Etats-Unis	C3_vichy	0	0	0	0	0	0
003_V0019 Boulevard Gambetta	C5_vichy	0	0	0	0	0	0
003_V0024 Rue Jean Jaures	C8_vichy	0	0	0	0	0	0
003_V0044 Rue Voltaire	C9_vichy	0	0	0	0	0	0

Cerema 2017

Itinéraires		Nombre d'établissements d'enseignement exposés - Ln					
Nom 2012	Nom GéoStandard	[50-55[	[55-60[	[60-65[	[65-70[	[70-...[	[62-...[
003_V0005 rue Antoinette Mizon	C3_cusset	5	1	0	0	0	0
003_V0011 Route de Charneil	C2_cusset	1	0	0	0	0	0
003_V0020 Avenue Gilbert Roux	C1_cusset	1	0	0	0	0	0
003_V0002 Rue Albert Einstein	C15_montlucon	0	0	0	0	0	0
003_V0003 Boulevard du President Allende	C7_montlucon	0	0	0	0	0	0
003_V0008 Rue Beaulieu	C17_montlucon	0	0	0	0	0	0
003_V0010 Rue Camille Desmoulins	C18_montlucon	0	0	0	0	0	0
003_V0012 Pont du Chatelet	C10_montlucon	0	0	0	0	0	0
003_V0013 Boulevard de Courtais	C6_montlucon	0	0	0	0	0	0
003_V0016 Avenue de l'Europe	C4_montlucon	0	0	0	0	0	0
003_V0017 Rue des Faucheroux	C21_montlucon	0	0	0	0	0	0
003_V0018 Quai Faveries	C13_montlucon	0	0	0	0	0	0
003_V0022 Avenue des Guineberts	C1_montlucon	0	1	0	0	0	0
003_V0025 Avenue Jean Negre	C2_montlucon	1	0	0	0	0	0
003_V0026 Quai Ledru-Rollin	C8_montlucon	0	0	0	0	0	0
003_V0028 Avenue Leon Blum	C5_montlucon	0	0	0	0	0	0
003_V0029 Quai de la Liberation	C12_montlucon	0	0	0	0	0	0
003_V0030 Rue Marcel Paul	C23_montlucon	0	0	0	0	0	0
003_V0031 Rue Marie et Pierre Curie	C24_montlucon	0	0	0	0	0	0
003_V0032 Rue Pablo Picasso	C25_montlucon	0	0	0	0	0	0
003_V0034 Rue Paul Constans	C26_montlucon	0	0	0	0	0	0
003_V0035 Avenue Pierre Villon	C3_montlucon	0	0	0	0	0	0
003_V0036 Quai Rouget de Lisle	C14_montlucon	0	0	0	0	0	0
003_V0037 Pont Saint-Jacques	C11_montlucon	0	0	0	0	0	0
003_V0038 Rue du Faubourg Saint-Pierre	C22_montlucon	0	0	0	0	0	0
003_V0041 Rue de Verrerie	C20_montlucon	1	0	0	0	0	0
003_V0004 Quais d'Allier (vers pont de Fer)	C4_moulins	0	0	0	0	0	0
003_V0027 Boulevard Ledru-Rollin	C3_moulins	1	1	0	0	0	0
003_V0039 Avenue Theodore de Banville	C1_moulins	0	0	0	0	0	0
003_V0043 Cours Vincent d'Indy	C2_moulins	2	0	0	0	0	0
003_V0001 Allee des Ailes	C1_vichy	1	0	0	0	0	0
003_V0007 Rue des Bartins	C7_vichy	0	0	0	0	0	0
003_V0009 Rue de Beausejour	C6_vichy	1	0	0	0	0	0
003_V0015 Boulevard des Etats-Unis	C3_vichy	0	0	0	0	0	0
003_V0019 Boulevard Gambetta	C5_vichy	0	0	0	0	0	0
003_V0024 Rue Jean Jaures	C8_vichy	0	0	0	0	0	0
003_V0044 Rue Voltaire	C9_vichy	0	0	0	0	0	0

Cerema 2017

### 5.2.3 - Tableaux des surfaces exposées

Les décomptes des surfaces exposées sont synthétisés dans les tableaux ci-après. Ce décompte est réalisé uniquement pour l'indicateur Lden. Les superficies calculées englobent les surfaces occupées par les bâtiments mais excluent les surfaces des plates-formes des infrastructures.

Itinéraires		Surfaces exposées - en km <sup>2</sup>		
Nom 2012	Nom GéoStandard	> 55 dB(A)	> 65 dB(A)	> 75 dB(A)
N0007	N7	31,88	6,8	1,73
N0079	N79	50,57	11,09	3,18
N0145	N145	7,74	1,72	0,13

Cerema 2017

Itinéraires		Surfaces exposées - en km <sup>2</sup>		
Nom 2012	Nom GéoStandard	> 55 dB(A)	> 65 dB(A)	> 75 dB(A)
D0006	D6	2,17	0,5	0,03
D0006E	D6E	0,778	0,18	0
D0072	D72	0,142	0,021	0
D0326	D326	0,078	0,034	0
D0528	D528	0,244	0,093	0
D0707	D707	0,567	0,171	0
D0906	D906	0,66	0,164	0
D0906B	D906B	0,087	0,029	0
D0916	D916	0,134	0,034	0
D0943	D943	0,554	0,142	0
D0945	D945	0,275	0,08	0
D2009	D2009	2,845	0,774	0,104
D2144	D2144	1,676	0,43	0,001
D2209	D2209	1,752	0,417	0
	D131	0,983	0,215	0

Cerema 2017

Itinéraires		Surfaces exposées - en km²		
Nom 2012	Nom GéoStandard	> 55 dB(A)	> 65 dB(A)	> 75 dB(A)
003_V0005 rue Antoinette Mizon	C3_cusset	0,056	0,025	0
003_V0011 Route de Charneil	C2_cusset	0,035	0,01	0
003_V0020 Avenue Gilbert Roux	C1_cusset	0,172	0,068	0,002
003_V0002 Rue Albert Einstein	C15_montlucon	0,111	4	0
003_V0003 Boulevard du President Allende	C7_montlucon	0,115	0,042	0,004
003_V0008 Rue Beaulieu	C17_montlucon	0,029	0,009	0
003_V0010 Rue Camille Desmoulins	C18_montlucon	0,06	0,018	0
003_V0012 Pont du Chatelet	C10_montlucon	0,017	0,005	0
003_V0013 Boulevard de Courtais	C6_montlucon	0,026	0,008	0
003_V0016 Avenue de l'Europe	C4_montlucon	0,075	0,03	0
003_V0017 Rue des Faucheroux	C21_montlucon	0,045	0,014	0
003_V0018 Quai Favieres	C13_montlucon	0,023	0,005	0
003_V0022 Avenue des Guineberts	C1_montlucon	0,021	0,005	0
003_V0025 Avenue Jean Negre	C2_montlucon	0,169	0,042	0
003_V0026 Quai Ledru-Rollin	C8_montlucon	0,016	0,004	0
003_V0028 Avenue Leon Blum	C5_montlucon	0,134	0,04	0
003_V0029 Quai de la Liberation	C12_montlucon	0,113	0,02	0
003_V0030 Rue Marcel Paul	C23_montlucon	0,043	0,013	0
003_V0031 Rue Marie et Pierre Curie	C24_montlucon	0,019	0,003	0
003_V0032 Rue Pablo Picasso	C25_montlucon	0,059	0,017	0
003_V0034 Rue Paul Constans	C26_montlucon	0,064	0,019	0
003_V0035 Avenue Pierre Villon	C3_montlucon	0,021	0,006	0
003_V0036 Quai Rouget de Lisle	C14_montlucon	0,085	0,016	0
003_V0037 Pont Saint-Jacques	C11_montlucon	0,026	0,005	0
003_V0038 Rue du Faubourg Saint-Pierre	C22_montlucon	0,007	0,002	0
003_V0041 Rue de Verrerie	C20_montlucon	0,002	0,006	0
003_V0004 Quais d'Allier (vers pont de Fer)	C4_moulins	0,021	0,004	0
003_V0027 Boulevard Ledru-Rollin	C3_moulins	0,707	0,225	0
003_V0039 Avenue Theodore de Banville	C1_moulins	0,01	0,003	0
003_V0043 Cours Vincent d'Indy	C2_moulins	0,013	0,004	0
003_V0001 Allee des Ailes	C1_vichy	0,022	0,009	0
003_V0007 Rue des Bartins	C7_vichy	0,046	0,018	0
003_V0009 Rue de Beausejour	C6_vichy	0,046	0,018	0
003_V0015 Boulevard des Etats-Unis	C3_vichy	0,075	0,034	0
003_V0019 Boulevard Gambetta	C5_vichy	0,019	0,002	0
003_V0024 Rue Jean Jaures	C8_vichy	0,057	0,024	0
003_V0044 Rue Voltaire	C9_vichy	0,017	0,004	0

Cerema 2017

## 6 - Les conclusions

Le présent rapport constitue le résumé non technique de l'étude sur la cartographie du bruit des infrastructures routières non concédées du département de l'Allier. Il fait état de l'exposition des populations, des établissements sensibles et des surfaces de territoire au bruit des routes.

Après avoir été arrêtés par le Préfet, les résultats de cette étude doivent être publiés, transmis à la Commission Européenne et mis à la disposition du public au siège de l'autorité compétente, à savoir la Préfecture.

Ces résultats constituent des éléments de diagnostic préalables à l'établissement des Plans de Prévention du Bruit dans l'Environnement (PPBE) et, à ce titre, ils doivent être transmis aux autorités compétentes en charge de l'établissement de ces plans, à savoir :

- le Conseil Départemental de l'Allier,
- les communes traversées par les itinéraires cartographiés.







#### **Cerema Centre-Est**

Département Laboratoire de Clermont-Ferrand - ZI du Brézet - 8 à 10, rue Bernard-Palissy - 63 017 CLERMONT-FERRAND CEDEX 2 - +33 (0)4 73 42 10 10

Siège social : Cité des mobilités - 25, avenue François Mitterrand - CS 92 803 - F-69674 Bron Cedex - Tél : +33 (0)4 72 14 30 30

Établissement public - Siret 130 018 310 00115 - TVA Intracommunautaire : FR 94 130018310