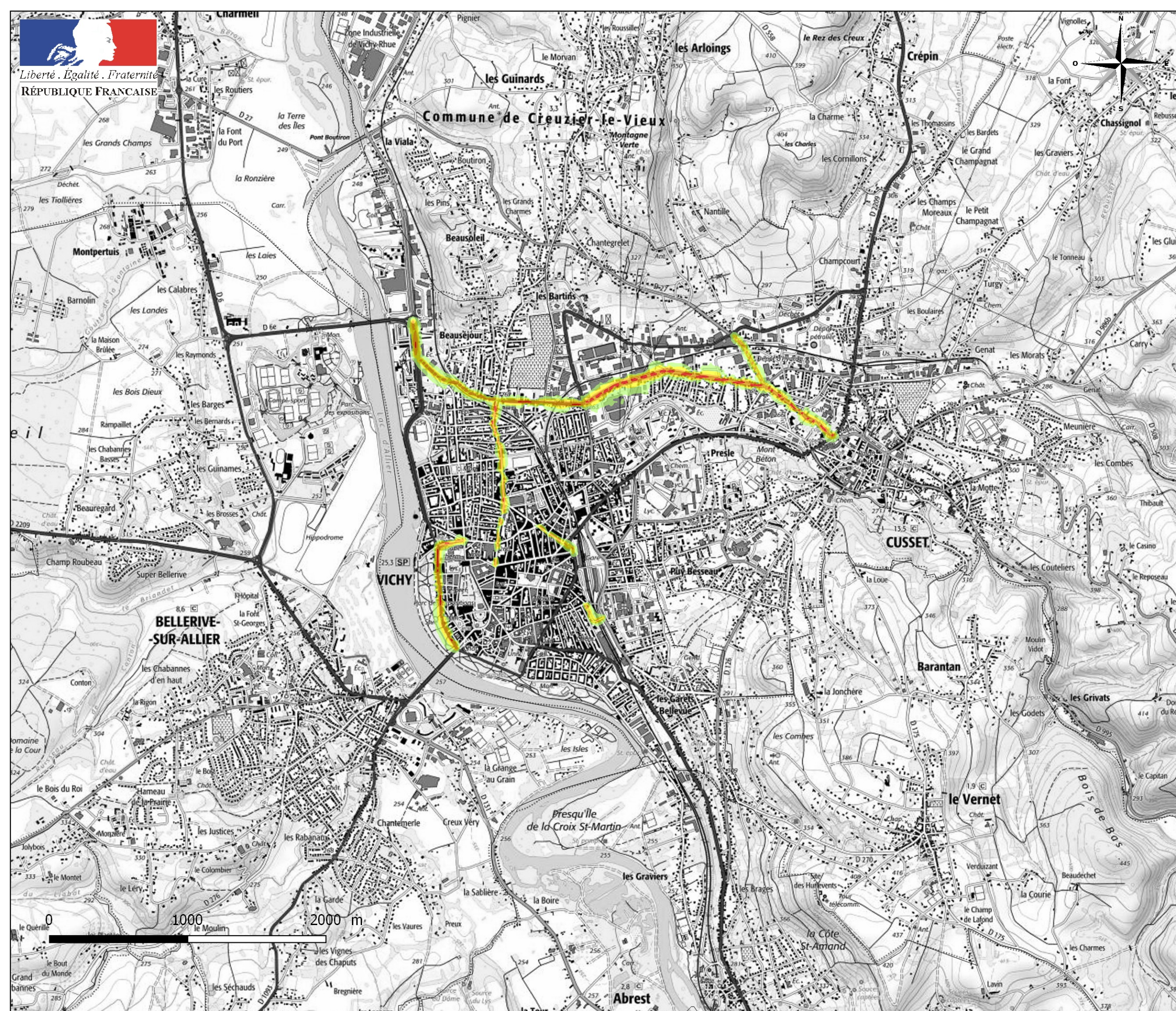




Liberté . Égalité . Fraternité
RÉPUBLIQUE FRANÇAISE



**Cartes de bruit stratégiques
3^{ème} échéance du réseau routier
communal de l'Allier**

**Carte de "type A"
Carte d'exposition
Ln Hauteur 4 m**

Niveau de bruit moyen
pendant la période nocturne (22h à 6h)

**Voies communales
des villes de Vichy - Cusset
planche 1/1**

Exposition au bruit (indice Ln)

- 50-55
- 55-60
- 60-65
- 65-70
- >70

L'Echelle de validité de cette carte
est le 1/25000.

Toute visualisation à une échelle
plus grande peut entraîner
des erreurs de lecture.

Sources :
Rapport de synthèse "cartes de bruit stratégiques"
(Certio/Apave)
données : juin 2017
Edition : Décembre 2018
Fond carto : Scan 25© IGN 2017