



Liberté . Égalité . Fraternité
RÉPUBLIQUE FRANÇAISE

**Cartes de bruit stratégiques
3^{ème} échéance du réseau routier
dans le département de l'Allier**

**Carte de "type A"
Carte d'exposition
Ln Hauteur 4 m**

Niveau de bruit moyen
pendant la période nocturne (22h à 6h)

**RD2144
planche 1/2**

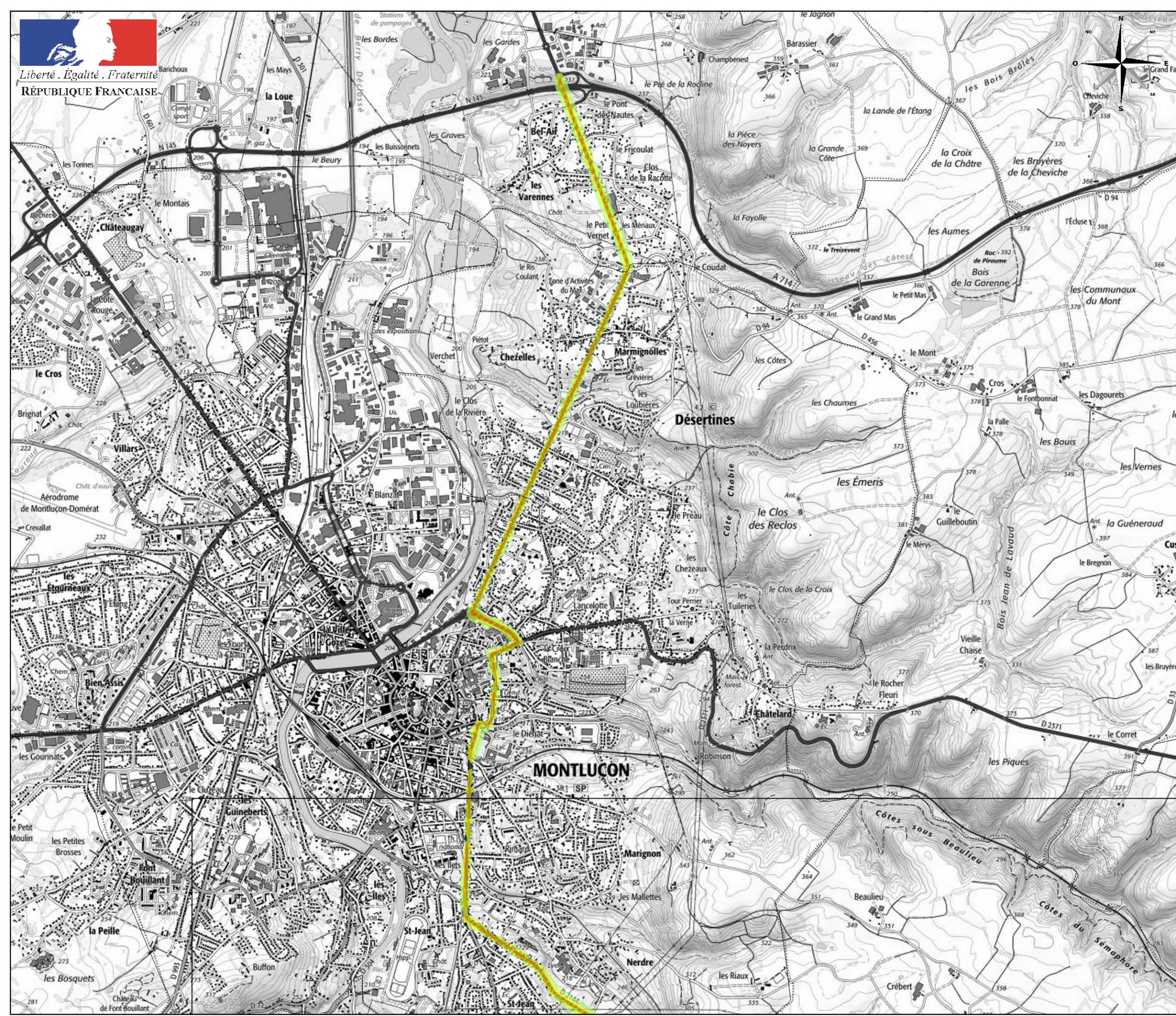
Exposition au bruit (indice Ln)

- 50-55
- 55-60
- 60-65
- 65-70
- > 70

L'Echelle de validité de cette carte
est le 1/25000.

Toute visualisation à une échelle
plus grande peut entraîner
des erreurs de lecture.

Sources :
Résumé non technique - septembre 2018
données : Trafics 2017
Edition : Décembre 2018





Liberté . Égalité . Fraternité
RÉPUBLIQUE FRANÇAISE

**Cartes de bruit stratégiques
3^{ème} échéance du réseau routier
dans le département de l'Allier**

**Carte de "type A"
Carte d'exposition
Ln Hauteur 4 m**

Niveau de bruit moyen
pendant la période nocturne (22h à 6h)

**RD2144
planche 2/2**

Exposition au bruit (indice Ln)

- 50-55
- 55-60
- 60-65
- 65-70
- > 70

**L'Echelle de validité de cette carte
est le 1/25000.**

**Toute visualisation à une échelle
plus grande peut entraîner
des erreurs de lecture.**

Sources :
Résumé non technique - septembre 2018
données : Trafics 2017
Edition : Décembre 2018

