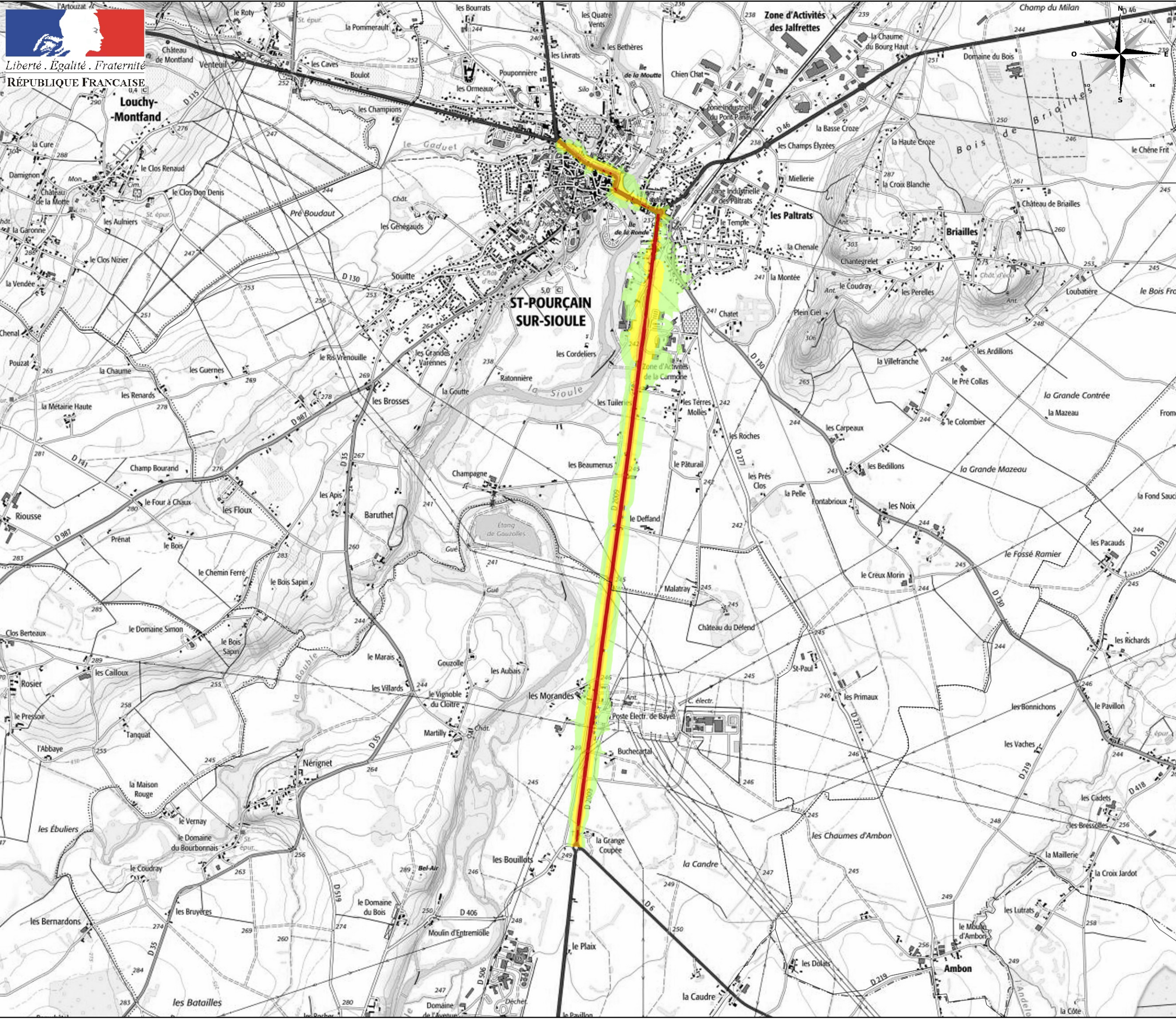




Liberté, Égalité, Fraternité  
RÉPUBLIQUE FRANÇAISE



**Cartes de bruit stratégiques  
3<sup>ème</sup> échéance du réseau routier  
dans le département de l'Allier**

**Carte de "type A"  
Carte d'exposition  
Ln Hauteur 4 m**

Niveau de bruit moyen  
pendant la période nocturne (22h à 6h)

**RD2009  
planche 1/3**

**Exposition au bruit (indice Ln)**

- 50-55
- 55-60
- 60-65
- 65-70
- > 70

**L'Echelle de validité de cette carte  
est le 1/25000.**

**Toute visualisation à une échelle  
plus grande peut entraîner  
des erreurs de lecture.**

Sources :  
Résumé non technique - septembre 2018  
données : Trafics 2017  
Edition : Décembre 2018



**Cartes de bruit stratégiques  
3<sup>ème</sup> échéance du réseau routier  
dans le département de l'Allier**

**Carte de "type A"  
Carte d'exposition  
Ln Hauteur 4 m**

Niveau de bruit moyen  
pendant la période nocturne (22h à 6h)

**RD2009  
planche 2/3**

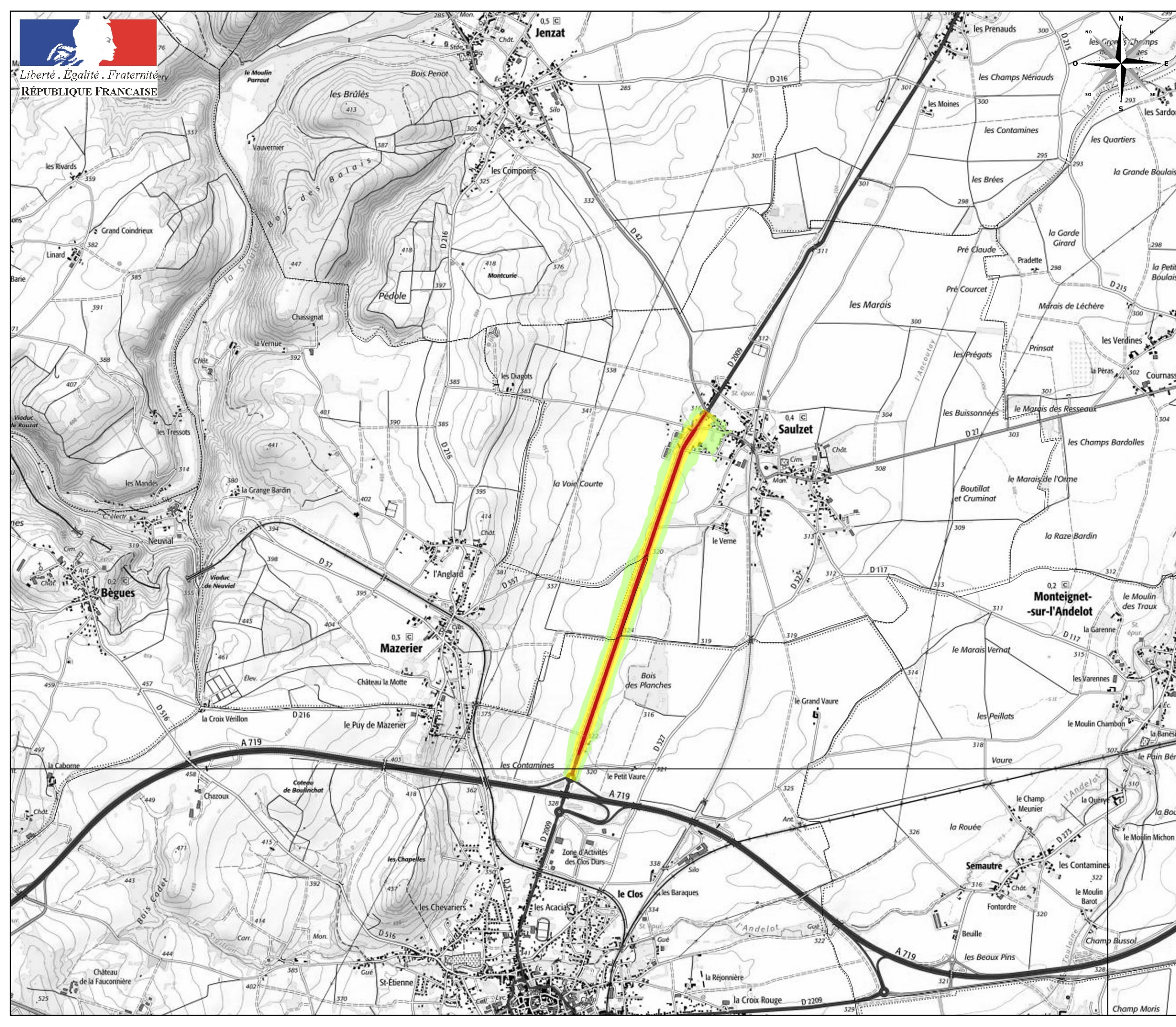
**Exposition au bruit (indice Ln)**

- 50-55
- 55-60
- 60-65
- 65-70
- > 70

L'Echelle de validité de cette carte  
est le 1/25000.

Toute visualisation à une échelle  
plus grande peut entraîner  
des erreurs de lecture.

Sources :  
Résumé non technique - septembre 2018  
données : Trafics 2017  
Edition : Décembre 2018





**Cartes de bruit stratégiques  
3<sup>ème</sup> échéance du réseau routier  
dans le département de l'Allier**

**Carte de "type A"  
Carte d'exposition  
Ln Hauteur 4 m**

Niveau de bruit moyen  
pendant la période nocturne (22h à 6h)

**RD2009  
planche 3/3**

**Exposition au bruit (indice Ln)**

- 50-55
- 55-60
- 60-65
- 65-70
- > 70

**L'Echelle de validité de cette carte  
est le 1/25000.**

**Toute visualisation à une échelle  
plus grande peut entraîner  
des erreurs de lecture.**

Sources :  
Résumé non technique - septembre 2018  
données : Trafics 2017  
Edition : Décembre 2018

