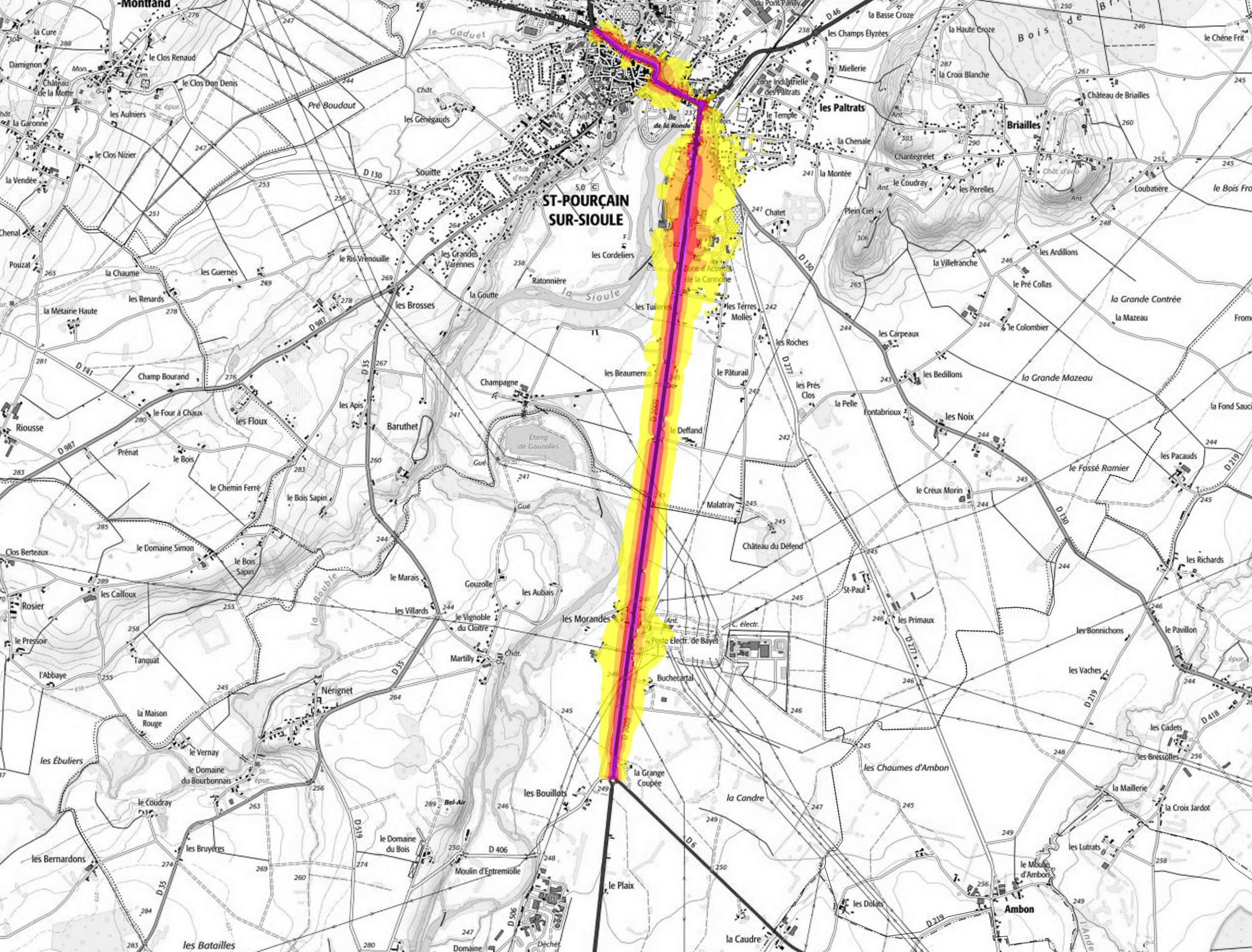




Liberté, Égalité, Fraternité
RÉPUBLIQUE FRANÇAISE



**Cartes de bruit stratégiques
3^{ème} échéance du réseau routier
dans le département de l'Allier**

**Carte de "type A"
Carte d'exposition
Lden Hauteur 4 m**

Niveau de bruit moyen
pendant la période diurne (6h à 22h)

**RD2009
planche 1/3**

Exposition au bruit (indice Lden)

- 55-60
- 60-65
- 65-70
- 70-75
- > 75

**L'Echelle de validité de cette carte
est le 1/25000.**

**Toute visualisation à une échelle
plus grande peut entraîner
des erreurs de lecture.**

Sources :
Résumé non technique - septembre 2018
données : Trafics 2017
Edition : Décembre 2018



**Cartes de bruit stratégiques
3^{ème} échéance du réseau routier
dans le département de l'Allier**

**Carte de "type A"
Carte d'exposition
Lden Hauteur 4 m**

Niveau de bruit moyen
pendant la période diurne (6h à 22h)

**RD2009
planche 2/3**

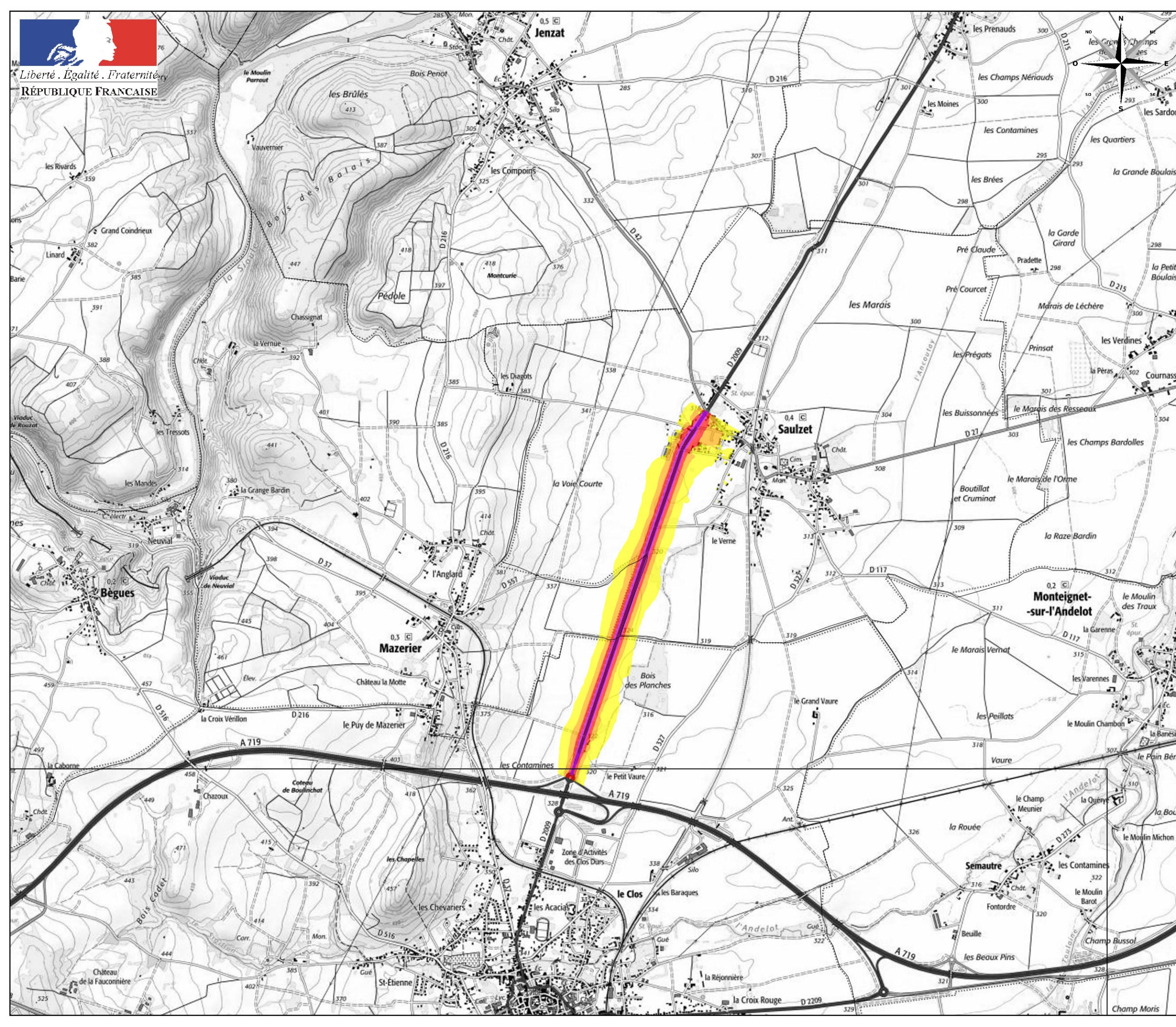
Exposition au bruit (indice Lden)

- 55-60
- 60-65
- 65-70
- 70-75
- > 75

L'Echelle de validité de cette carte
est le 1/25000.

Toute visualisation à une échelle
plus grande peut entraîner
des erreurs de lecture.

Sources :
Résumé non technique - septembre 2018
données : Trafics 2017
Edition : Décembre 2018





**Cartes de bruit stratégiques
3^{ème} échéance du réseau routier
dans le département de l'Allier**

**Carte de "type A"
Carte d'exposition
Lden Hauteur 4 m**

Niveau de bruit moyen pendant la période diurne (6h à 22h)

**RD2009
planche 3/3**

Exposition au bruit (indice Lden)

- 55-60
- 60-65
- 65-70
- 70-75
- > 75

L'Echelle de validité de cette carte est le 1/25000.
Toute visualisation à une échelle plus grande peut entraîner des erreurs de lecture.

Sources :
Résumé non technique - septembre 2018
données : Trafics 2017
Edition : Décembre 2018

