




**Cartes de bruit stratégiques  
2ème échéance du réseau ferré  
de l'Allier**

**Carte de "type A"  
Carte d'exposition  
Ln Hauteur 4m**

Niveau de bruit moyen  
pendant la période nocturne (22h à 6h)

**Ligne ferrovaire  
de Paris à Clermont-Ferrand  
planche 1/2**

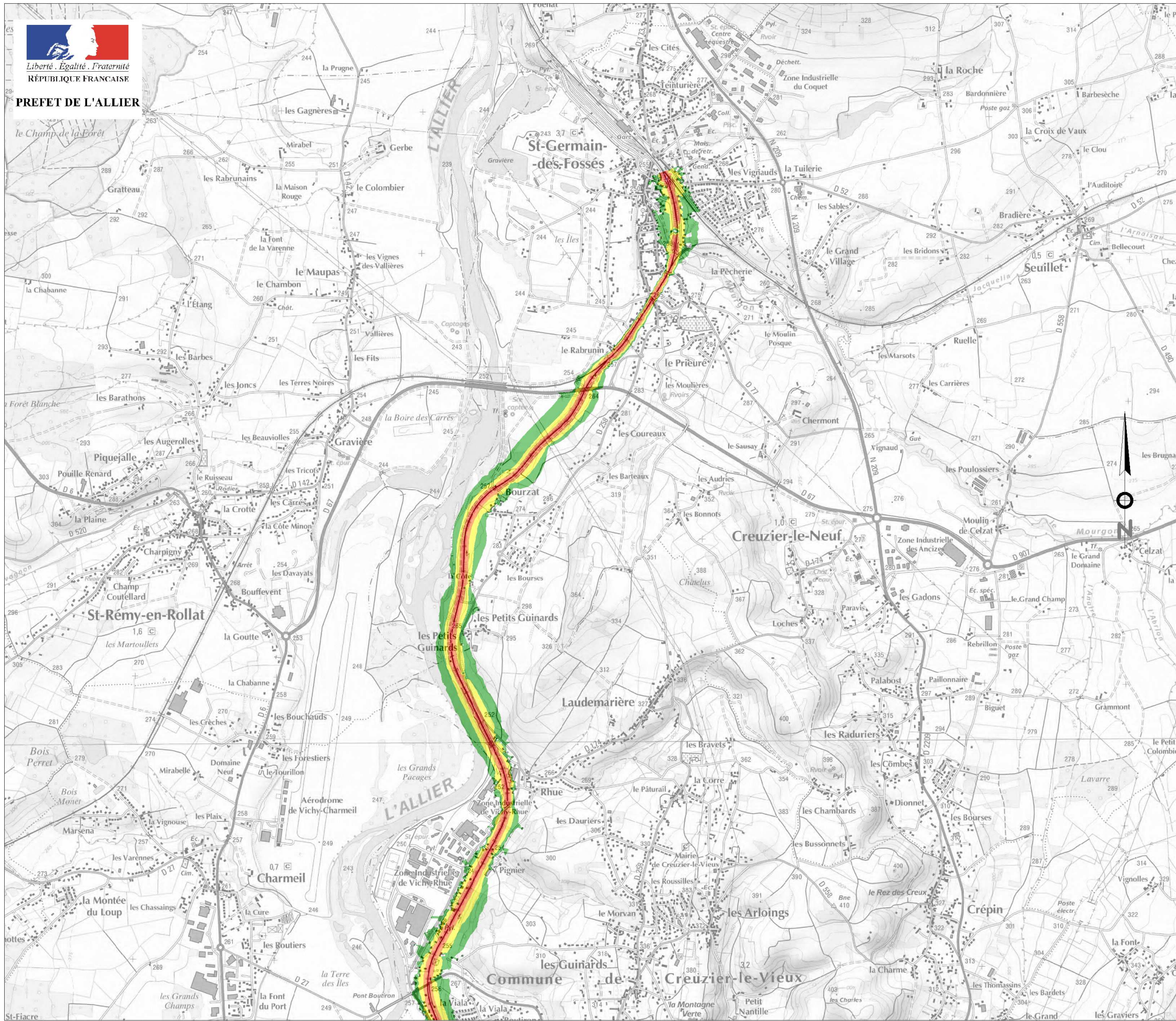
**Exposition au bruit ( indice Ln )**

	de 50 à 55 dB (A)
	de 55 à 60 dB (A)
	de 60 à 65 dB (A)
	de 65 à 70 dB (A)
	supérieur à 70 dB (A)

***L'échelle de validité de cette carte  
est le 1/25000.***

***Toute visualisation à une échelle  
plus grande peut entraîner  
des erreurs de lecture***

Sources :  
- Résumé non technique  
CETE de Lyon Novembre 2012  
Données : Janvier 2013  
Edition : Mars 2013





**Cartes de bruit stratégiques  
2ème échéance du réseau ferré  
de l'Allier**

**Carte de "type A"  
Carte d'exposition  
Ln Hauteur 4m**

Niveau de bruit moyen  
pendant la période nocturne (22h à 6h)

**Ligne ferrovaire  
de Paris à Clermont-Ferrand  
planche 2/2**

**Exposition au bruit ( indice Ln )**



*L'échelle de validité de cette carte  
est le 1/25000.*

*Toute visualisation à une échelle  
plus grande peut entraîner  
des erreurs de lecture*

Sources :  
- Résumé non technique  
CETE de Lyon Novembre 2012  
Données : Janvier 2013  
Edition : Mars 2013

