



Liberté . Égalité . Fraternité  
RÉPUBLIQUE FRANÇAISE

**Cartes de bruit stratégiques  
3<sup>ème</sup> échéance du réseau  
routier national non concédé  
dans le département de l'Allier**

**Carte de "type A"  
Carte d'exposition  
Ln Hauteur 4 m**

Niveau de bruit moyen  
pendant la période nocturne (22h à 6h)

**RN145  
planche 1/2**

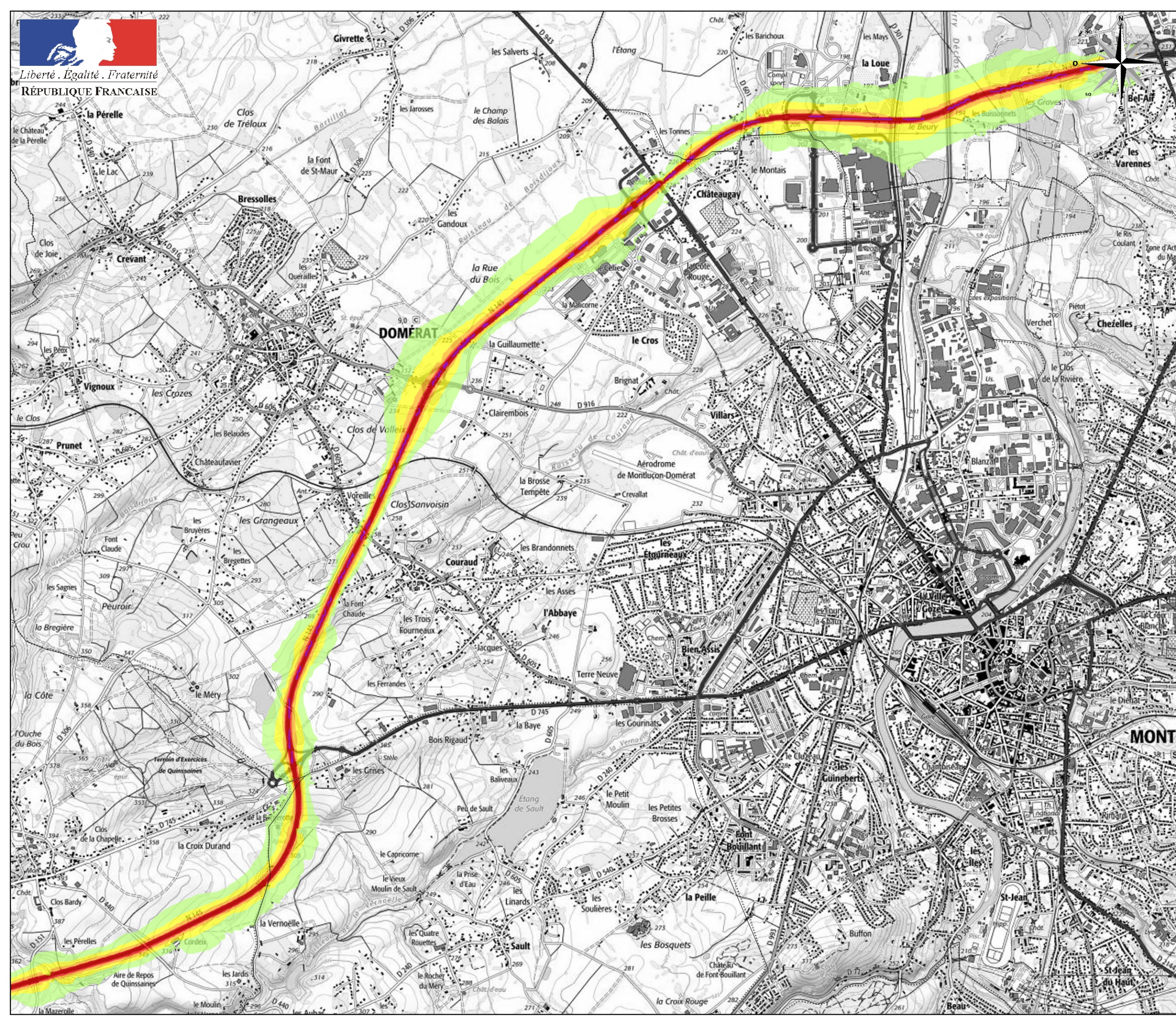
**Exposition au bruit (indice Ln)**

- 50-55
- 55-60
- 60-65
- 65-70
- > 70

L'Echelle de validité de cette carte  
est le 1/25000.

Toute visualisation à une échelle  
plus grande peut entraîner  
des erreurs de lecture.

Sources :  
Résumé non technique - septembre 2018  
données : Trafics 2017  
Edition : Décembre 2018







Liberté . Égalité . Fraternité  
RÉPUBLIQUE FRANÇAISE

Cartes de bruit stratégiques  
3<sup>ème</sup> échéance du réseau  
routier national non concédé  
dans le département de l'Allier

Carte de "type A"  
Carte d'exposition  
Ln Hauteur 4 m

Niveau de bruit moyen  
pendant la période nocturne (22h à 6h)

**RN145**  
**planche 2/2**

Exposition au bruit (indice Ln)

- 50-55
- 55-60
- 60-65
- 65-70
- > 70

L'Echelle de validité de cette carte  
est le 1/25000.

Toute visualisation à une échelle  
plus grande peut entraîner  
des erreurs de lecture.

Sources :  
Résumé non technique - septembre 2018  
données : Trafics 2017  
Edition : Décembre 2018

DIRECTION DEPARTEMENTALE DES TERRITOIRES  
DE L'ALLIER

