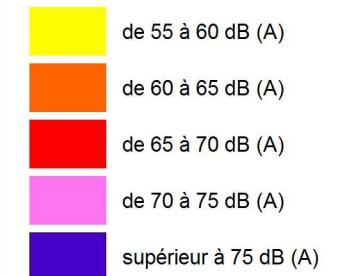


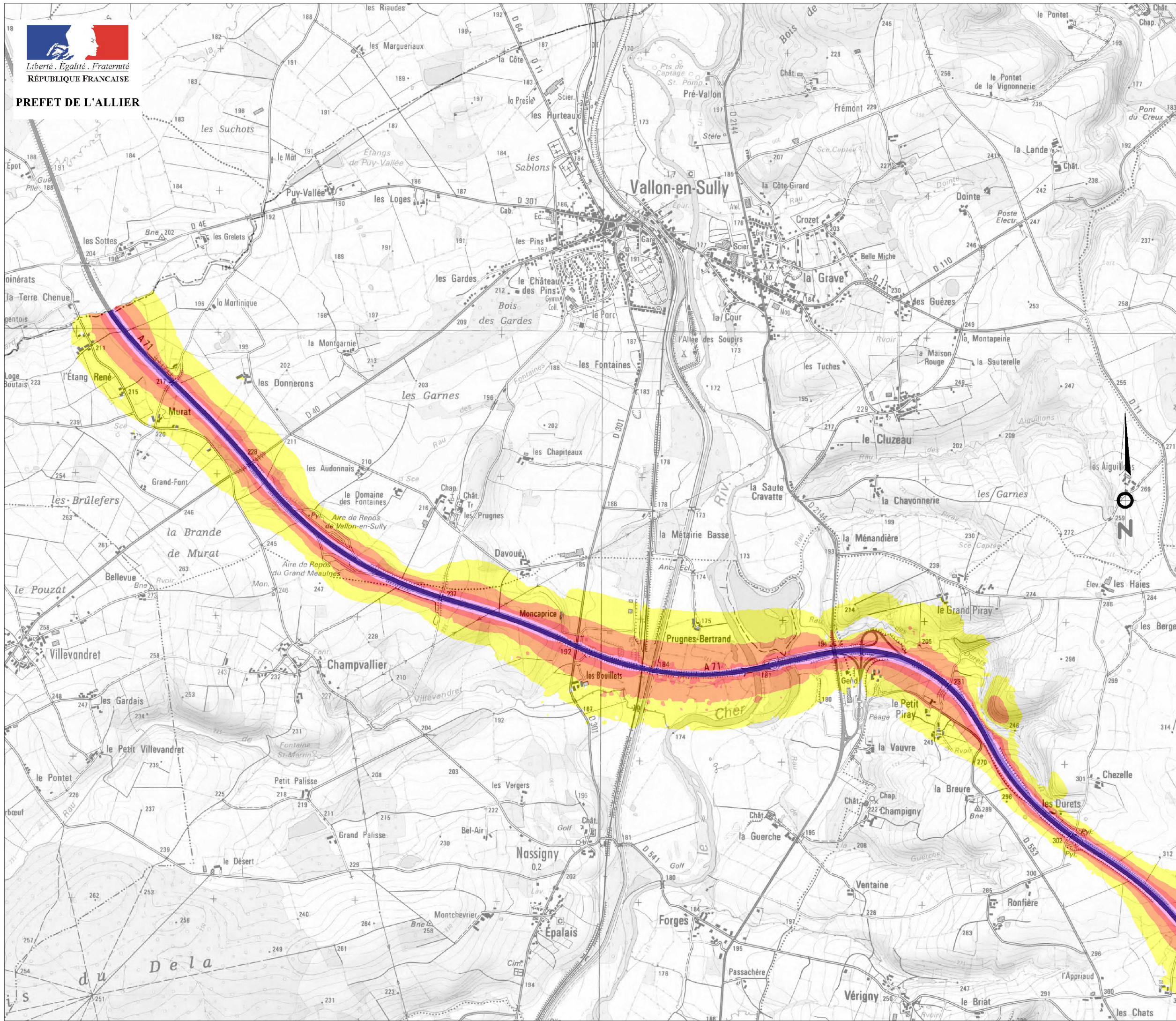
Exposition au bruit (indice Lden)



L'échelle de validité de cette carte
est le 1/25000.

Toute visualisation à une échelle
plus grande peut entraîner
des erreurs de lecture

Sources :
- Document de synthèse
APRR Novembre 2012
Données : Janvier 2013
Edition : Mai 2013



**Cartes de bruit stratégiques
2ème échéance du réseau
routier national concédé
dans le département de l'Allier**

**Carte de "type A"
Carte d'exposition
Lden Hauteur 4m**

Niveau de bruit moyen
pendant la période diurne (6h à 22h)

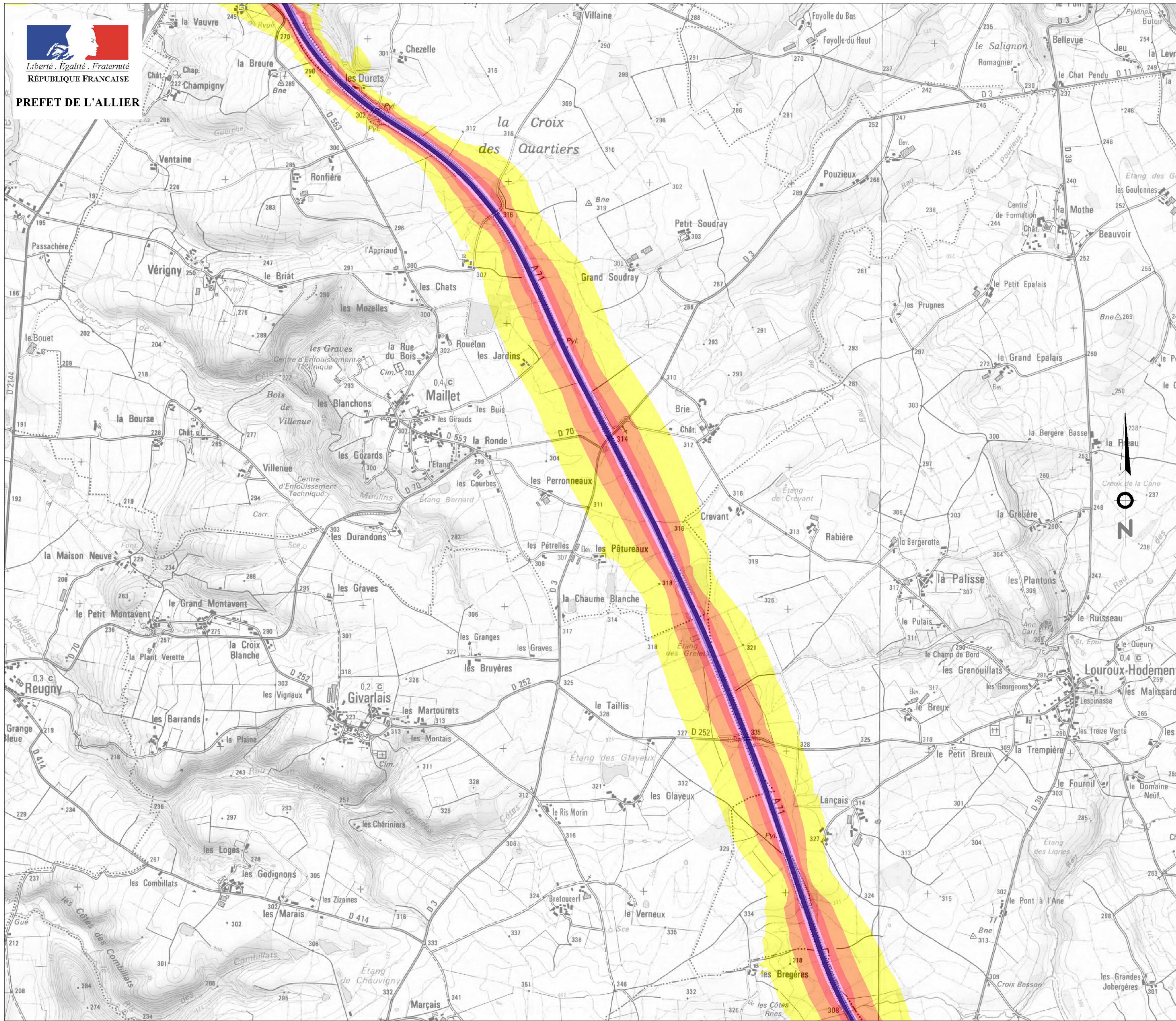
**Autoroute A71
planche 2/11**

Exposition au bruit (indice Lden)

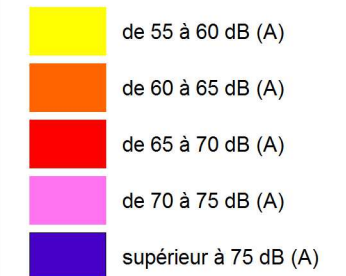


**L'échelle de validité de cette carte
est le 1/25000.
Toute visualisation à une échelle
plus grande peut entraîner
des erreurs de lecture**

Sources :
- Document de synthèse
APRR Novembre 2012
Données : Janvier 2013
Edition : Mai 2013



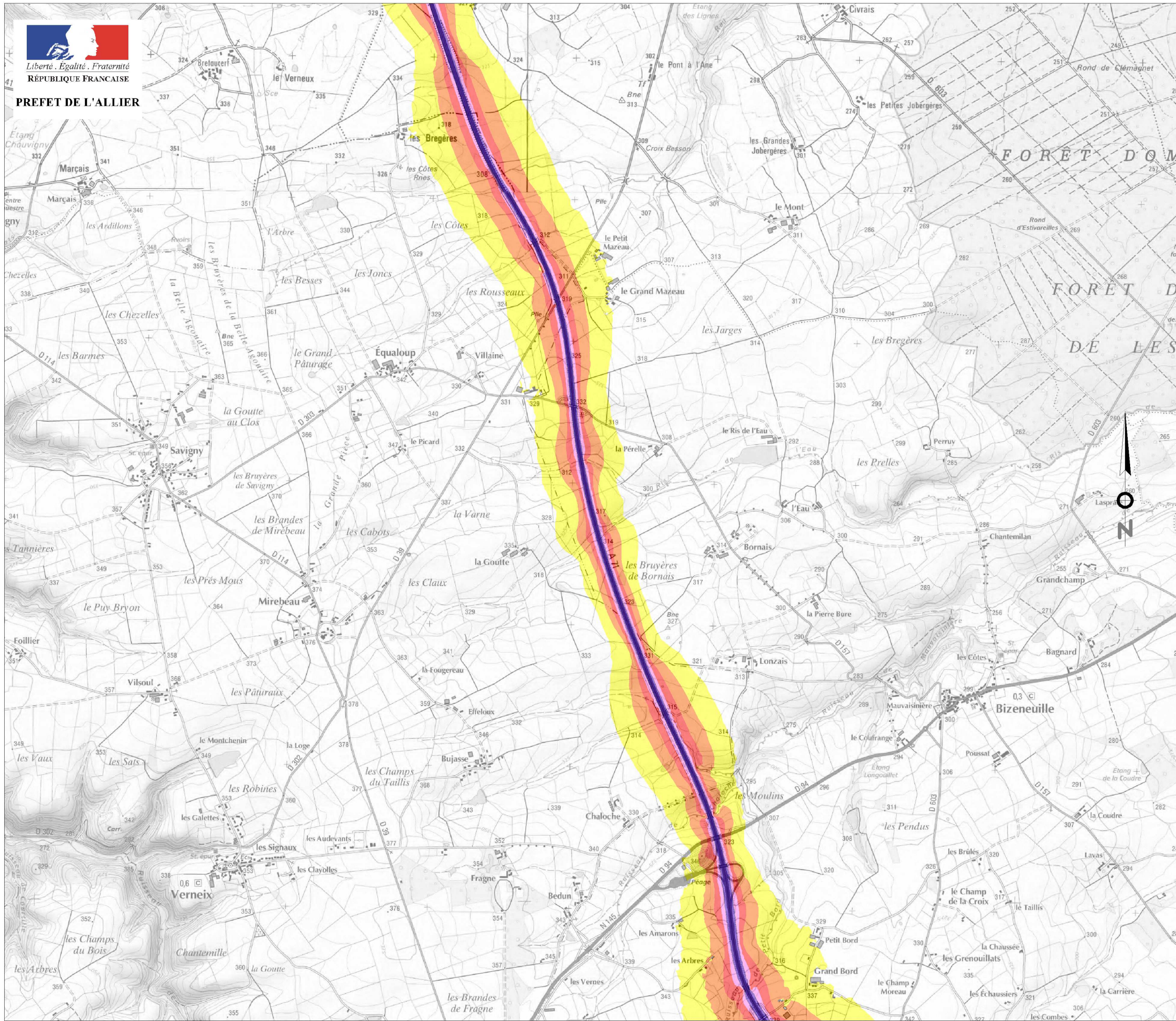
Exposition au bruit (indice Lden)



L'échelle de validité de cette carte
est le 1/25000.

Toute visualisation à une échelle
plus grande peut entraîner
des erreurs de lecture

Sources :
- Document de synthèse
APRR Novembre 2012
Données : Janvier 2013
Edition : Mai 2013





PREFET DE L'ALLIER

**Cartes de bruit stratégiques
2ème échéance du réseau
routier national concédé
dans le département de l'Allier**

**Carte de "type A"
Carte d'exposition
Lden Hauteur 4m**

Niveau de bruit moyen
pendant la période diurne (6h à 22h)

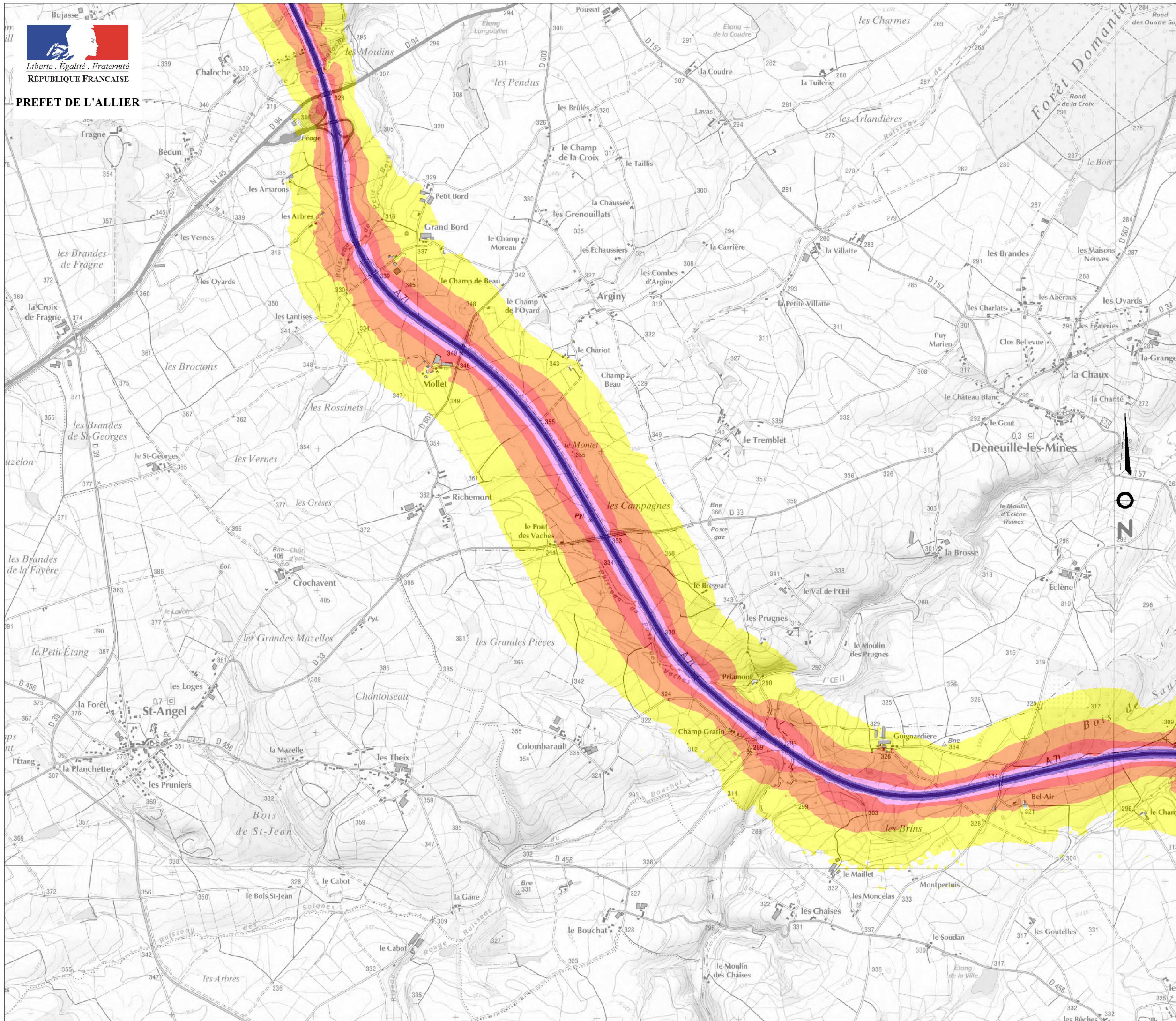
**Autoroute A71
planche 4/11**

Exposition au bruit (indice Lden)

-  de 55 à 60 dB (A)
-  de 60 à 65 dB (A)
-  de 65 à 70 dB (A)
-  de 70 à 75 dB (A)
-  supérieur à 75 dB (A)

**L'échelle de validité de cette carte
est le 1/25000.
Toute visualisation à une échelle
plus grande peut entraîner
des erreurs de lecture**

Sources :
- Document de synthèse
APRR Novembre 2012
Données : Janvier 2013
Edition : Mai 2013



Cartes de bruit stratégiques
2ème échéance du réseau
routier national concédé
dans le département de l'Allier

Carte de "type A"
Carte d'exposition
Lden Hauteur 4m

Niveau de bruit moyen
pendant la période diurne (6h à 22h)

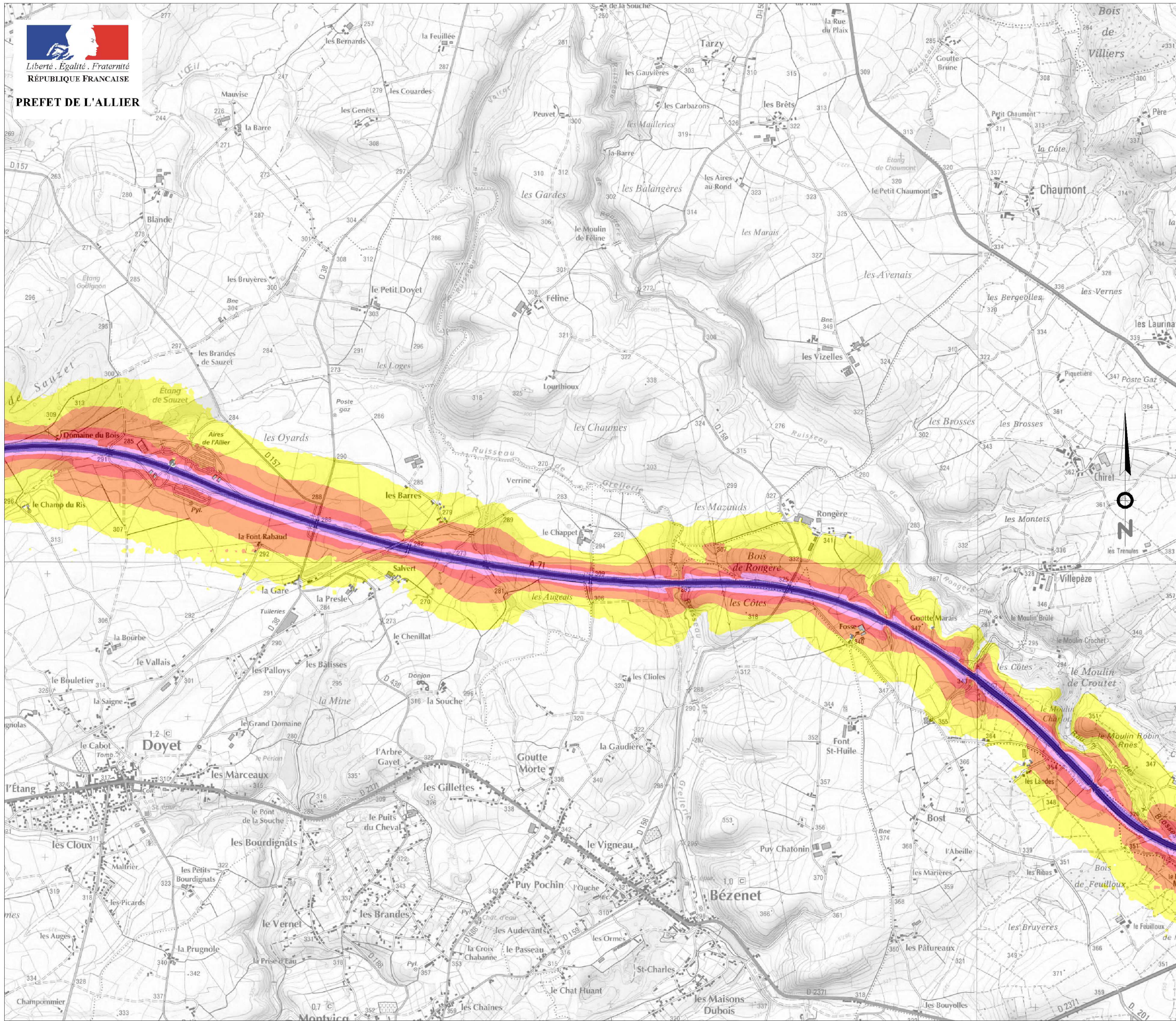
Autoroute A71
planche 5/11

Exposition au bruit (indice Lden)

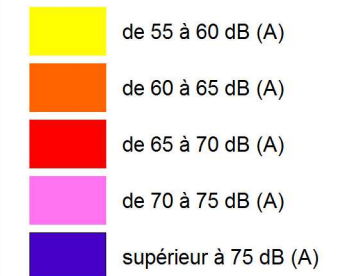


L'échelle de validité de cette carte
est le 1/25000.
Toute visualisation à une échelle
plus grande peut entraîner
des erreurs de lecture

Sources :
- Document de synthèse
APRR Novembre 2012
Données : Janvier 2013
Edition : Mai 2013



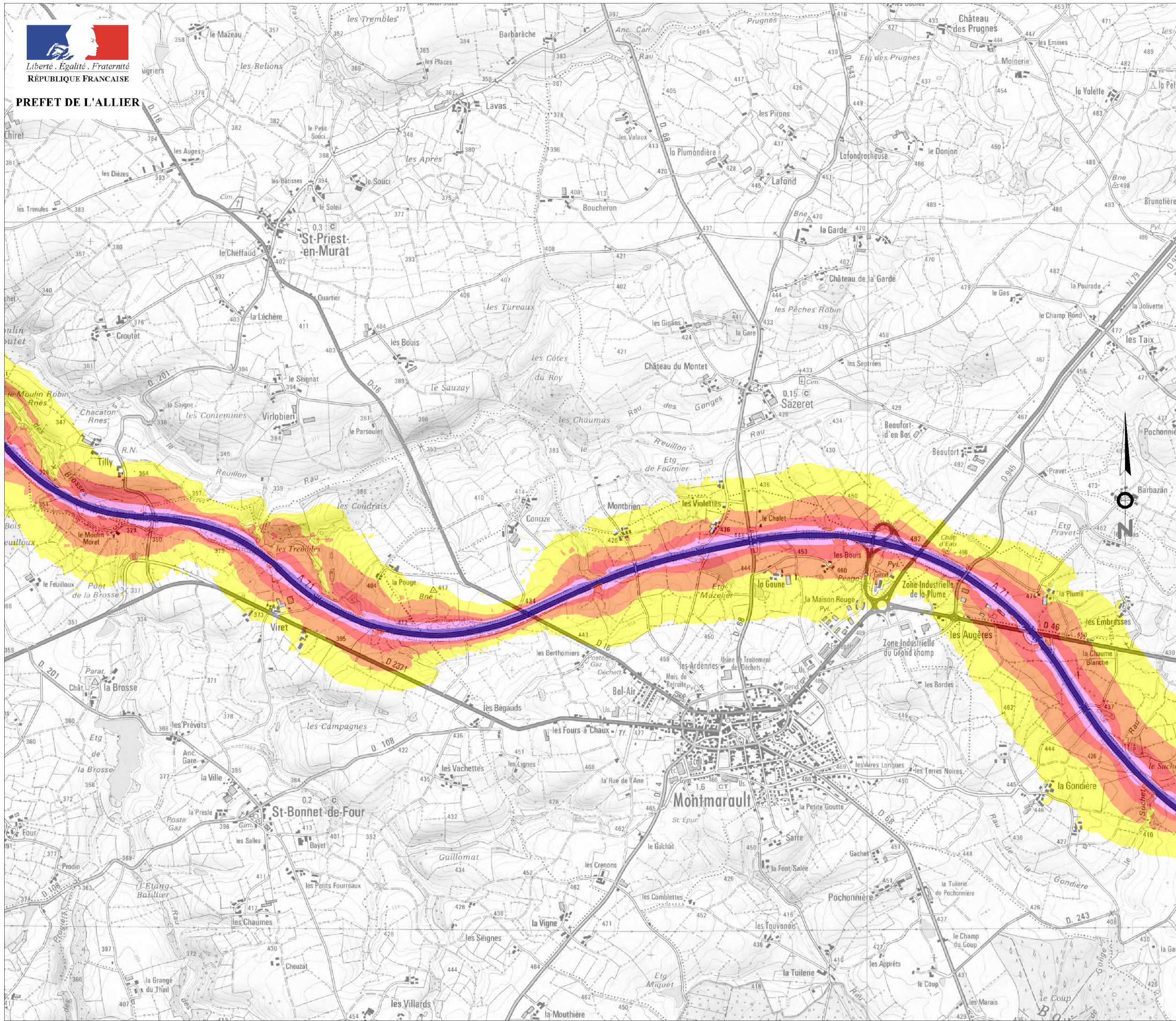
Exposition au bruit (indice Lden)



*L'échelle de validité de cette carte
est le 1/25000.*

*Toute visualisation à une échelle
plus grande peut entraîner
des erreurs de lecture*

Sources :
- Document de synthèse
APRR Novembre 2012
Données : Janvier 2013
Edition : Mai 2013








**Cartes de bruit stratégiques
2ème échéance du réseau
routier national concédé
dans le département de l'Allier**

**Carte de "type A"
Carte d'exposition
Lden Hauteur 4m**

Niveau de bruit moyen pendant la période diurne (6h à 22h)

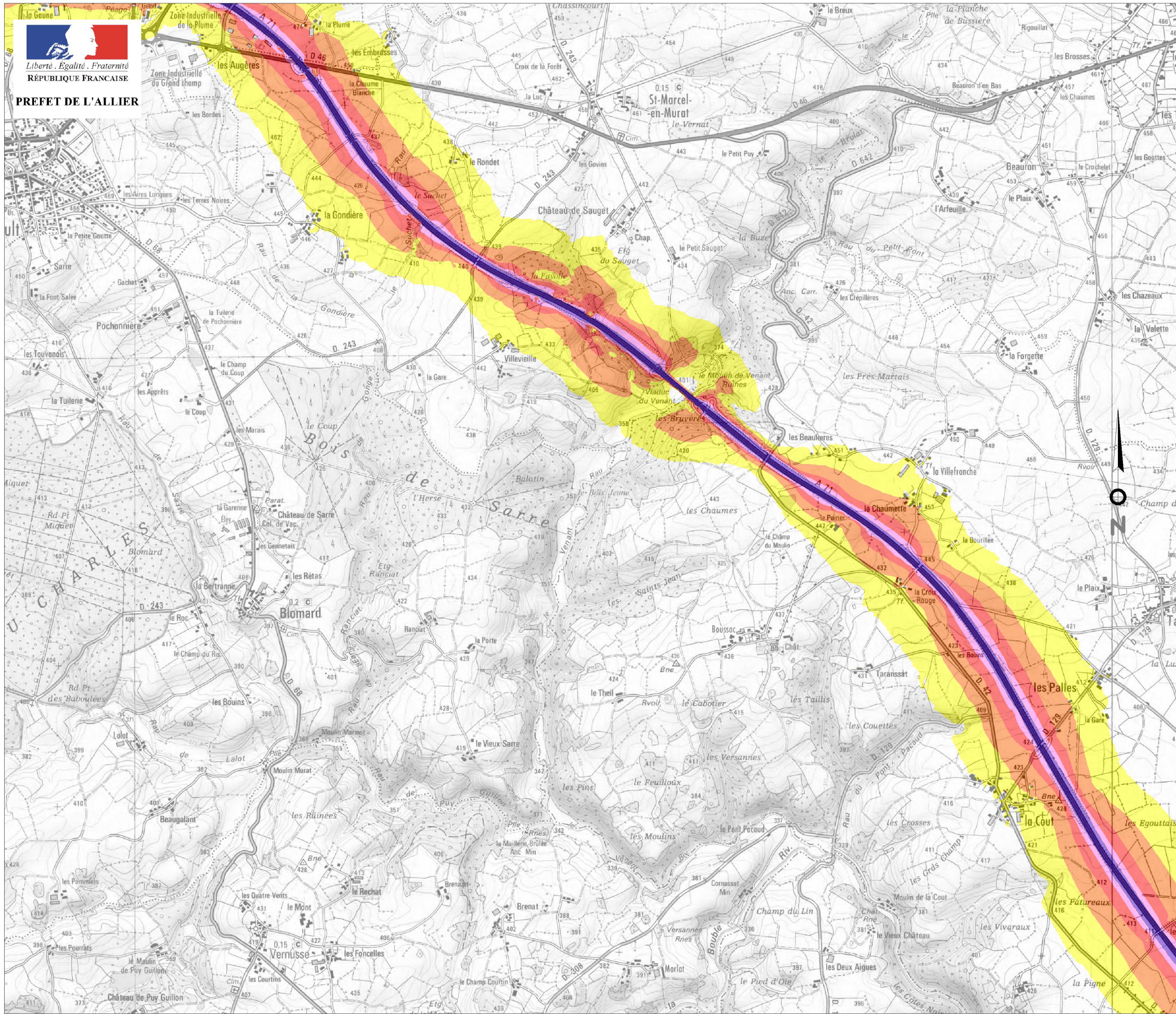
**Autoroute A71
planche 7/11**

Exposition au bruit (indice Lden)

-  de 55 à 60 dB (A)
-  de 60 à 65 dB (A)
-  de 65 à 70 dB (A)
-  de 70 à 75 dB (A)
-  supérieur à 75 dB (A)

*L'échelle de validité de cette carte est le 1/25000.
Toute visualisation à une échelle plus grande peut entraîner des erreurs de lecture*

Sources :
- Document de synthèse
APRR Novembre 2012
Données : Janvier 2013
Edition : Mai 2013





Liberté - Egalité - Fraternité
RÉPUBLIQUE FRANÇAISE

PREFET DE L'ALLIER

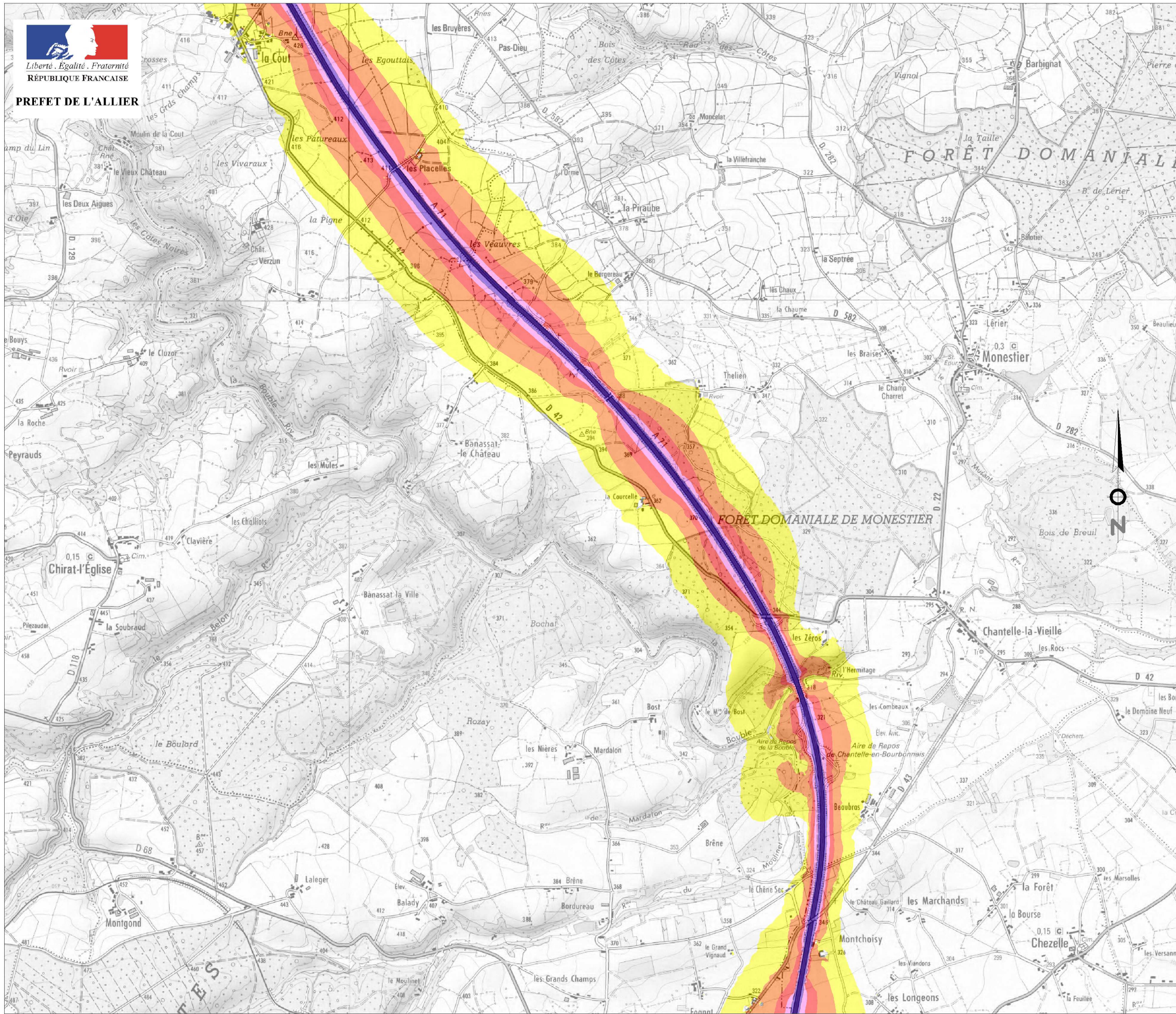
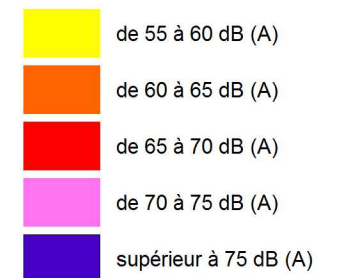
**Cartes de bruit stratégiques
2ème échéance du réseau
routier national concédé
dans le département de l'Allier**

**Carte de "type A"
Carte d'exposition
Lden Hauteur 4m**

Niveau de bruit moyen
pendant la période diurne (6h à 22h)

**Autoroute A71
planche 8/11**

Exposition au bruit (indice Lden)



*L'échelle de validité de cette carte
est le 1/25000.
Toute visualisation à une échelle
plus grande peut entraîner
des erreurs de lecture*

Sources :
- Document de synthèse
APRR Novembre 2012
Données : Janvier 2013
Edition : Mai 2013



PREFET DE L'ALLIER

**Cartes de bruit stratégiques
2ème échéance du réseau
routier national concédé
dans le département de l'Allier**

**Carte de "type A"
Carte d'exposition
Lden Hauteur 4m**

Niveau de bruit moyen
pendant la période diurne (6h à 22h)

**Autoroute A71
planche 9/11**

Exposition au bruit (indice Lden)

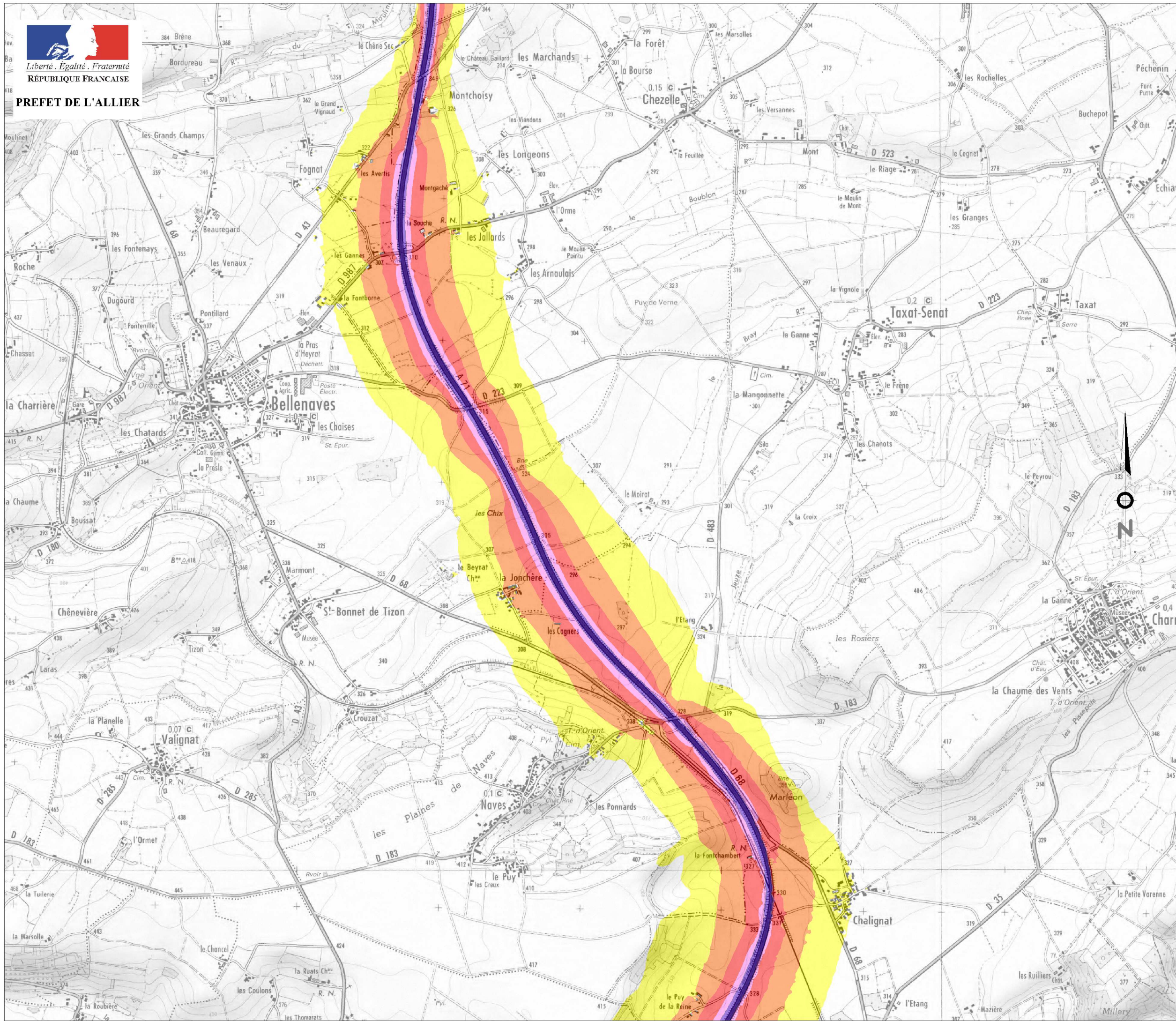
-  de 55 à 60 dB (A)
-  de 60 à 65 dB (A)
-  de 65 à 70 dB (A)
-  de 70 à 75 dB (A)
-  supérieur à 75 dB (A)



*L'échelle de validité de cette carte
est le 1/25000.*

*Toute visualisation à une échelle
plus grande peut entraîner
des erreurs de lecture*

Sources :
- Document de synthèse
APRR Novembre 2012
Données : Janvier 2013
Edition : Mai 2013



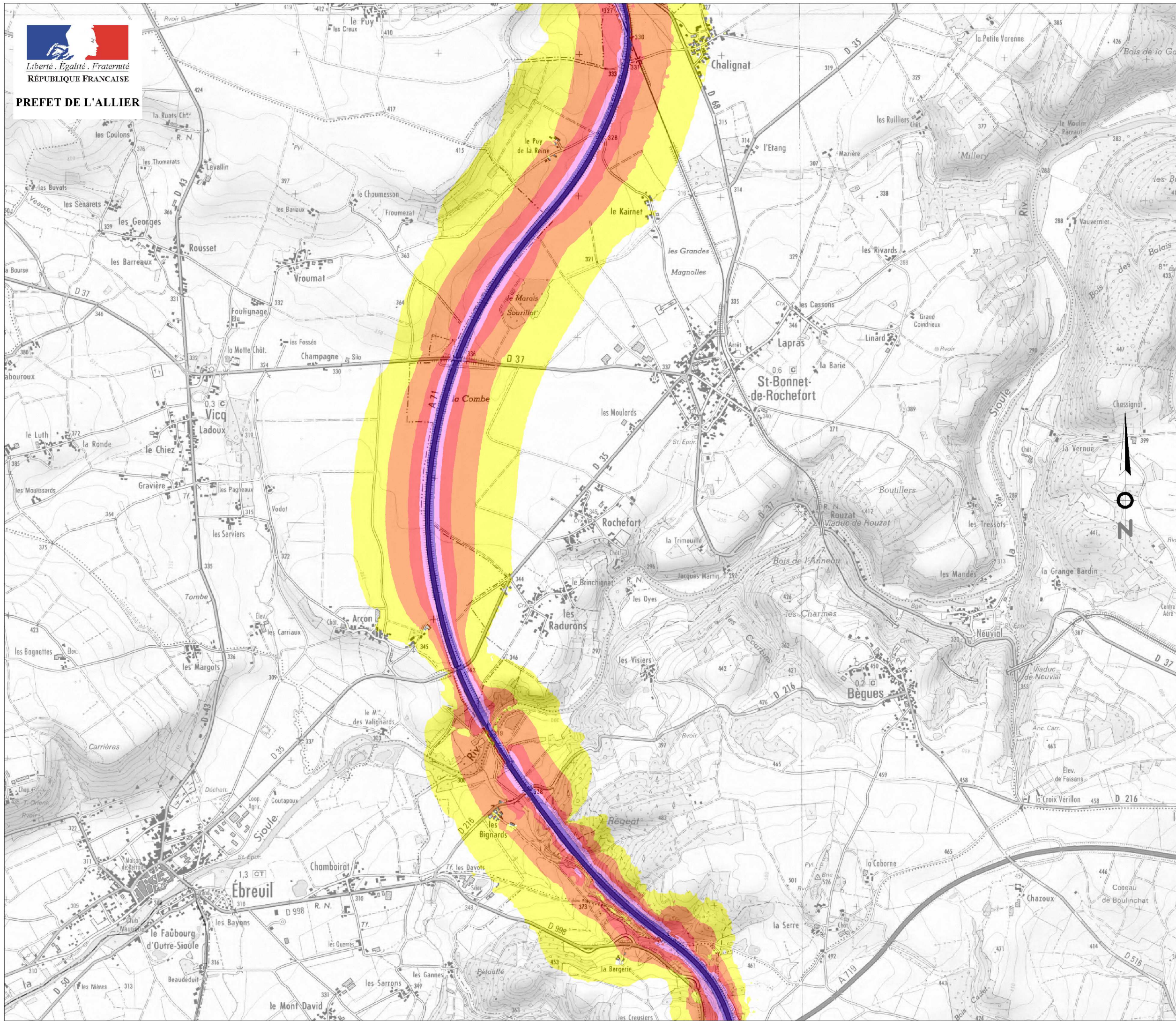
Exposition au bruit (indice Lden)



*L'échelle de validité de cette carte
est le 1/25000.*

*Toute visualisation à une échelle
plus grande peut entraîner
des erreurs de lecture*

Sources :
- Document de synthèse
APRR Novembre 2012
Données : Janvier 2013
Edition : Mai 2013



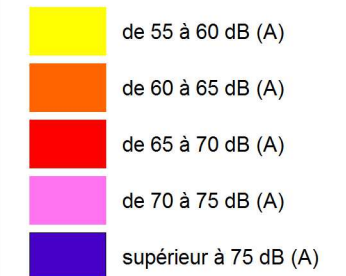
**Cartes de bruit stratégiques
2ème échéance du réseau
routier national concédé
dans le département de l'Allier**

**Carte de "type A"
Carte d'exposition
Lden Hauteur 4m**

Niveau de bruit moyen
pendant la période diurne (6h à 22h)

**Autoroute A71
planche 11/11**

Exposition au bruit (indice Lden)



**L'échelle de validité de cette carte
est le 1/25000.**

**Toute visualisation à une échelle
plus grande peut entraîner
des erreurs de lecture**

Sources :
- Document de synthèse
APRR Novembre 2012
Données : Janvier 2013
Edition : Mai 2013

