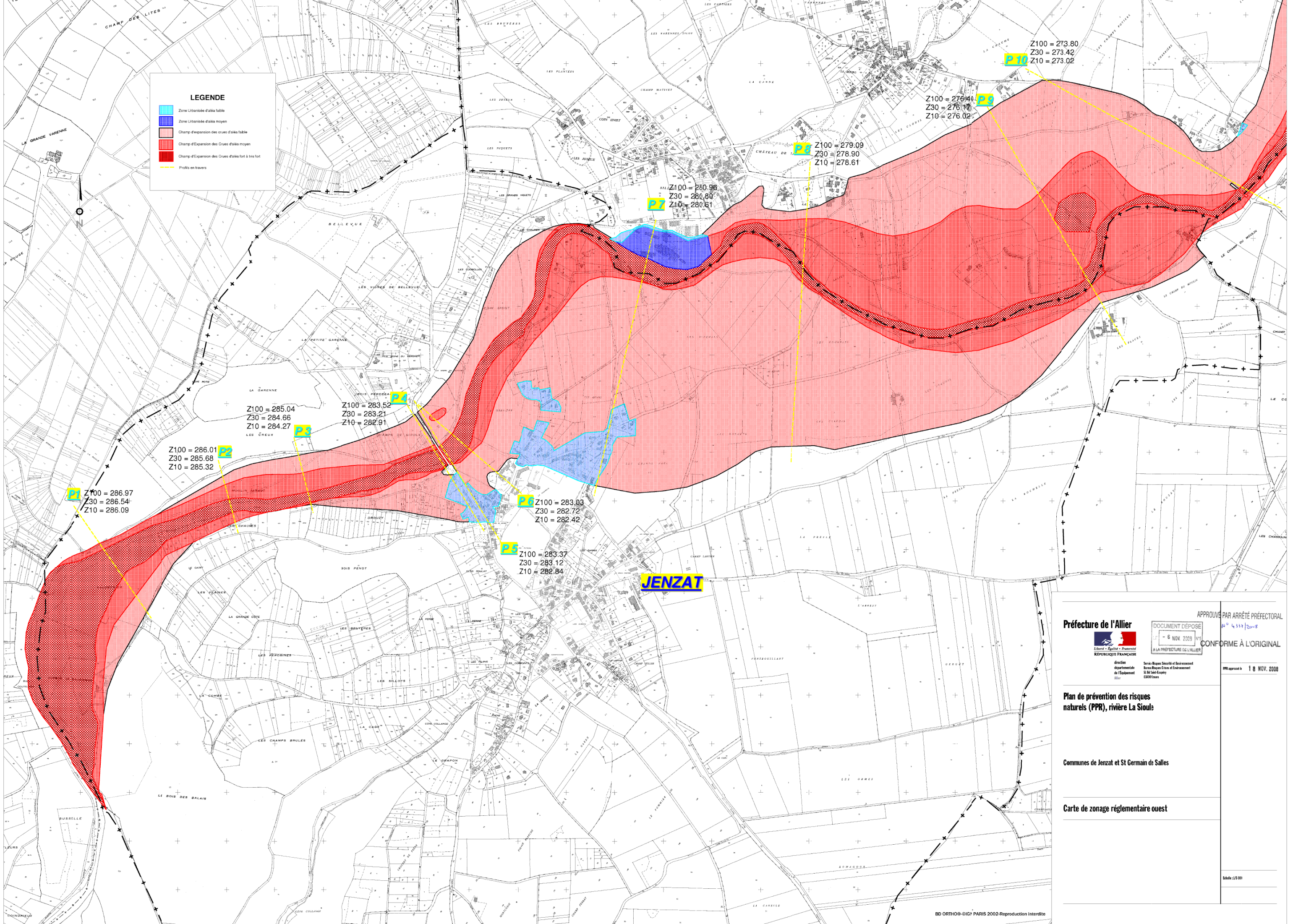


LEGENDE

- Zone Urbanisée d'altitude faible
- Zone Urbanisée d'altitude moyen
- Champ d'expansion des crues d'altitude faible
- Champ d'Expansion des Crues d'altitude moyen
- Champ d'Expansion des Crues d'altitude fort à très fort
- Profils en travers



P1
Z100 = 286.97
Z30 = 286.54
Z10 = 286.09

P2
Z100 = 286.01
Z30 = 285.68
Z10 = 285.32

P3
Z100 = 285.04
Z30 = 284.66
Z10 = 284.27

P4
Z100 = 283.52
Z30 = 283.21
Z10 = 282.91

P6
Z100 = 283.03
Z30 = 282.72
Z10 = 282.42

P5
Z100 = 283.37
Z30 = 283.12
Z10 = 282.84

P7
Z100 = 280.96
Z30 = 280.80
Z10 = 280.61

P8
Z100 = 279.09
Z30 = 278.90
Z10 = 278.61

P9
Z100 = 276.40
Z30 = 276.17
Z10 = 276.02

P10
Z100 = 273.80
Z30 = 273.42
Z10 = 273.02

JENZAT

Préfecture de l'Allier

APPROUVÉ PAR ARRÊTÉ PRÉFECTORAL N° 4333/2008

DOCUMENT DÉPOSÉ LE 6 NOV 2008 À LA PRÉFECTURE DE L'ALLIER

CONFORME À L'ORIGINAL

Direction Départementale de l'Équipement, des Risques, Sécurité et Environnement de l'Allier

Service Risques Sécurité et Environnement Bureau Risques Crues et Environnement St Etienne Esplanade

PPR approuvé le 18 NOV. 2008

Plan de prévention des risques naturels (PPR), rivière La Soule

Communes de Jenzat et St Germain de Sales

Carte de zonage réglementaire ouest