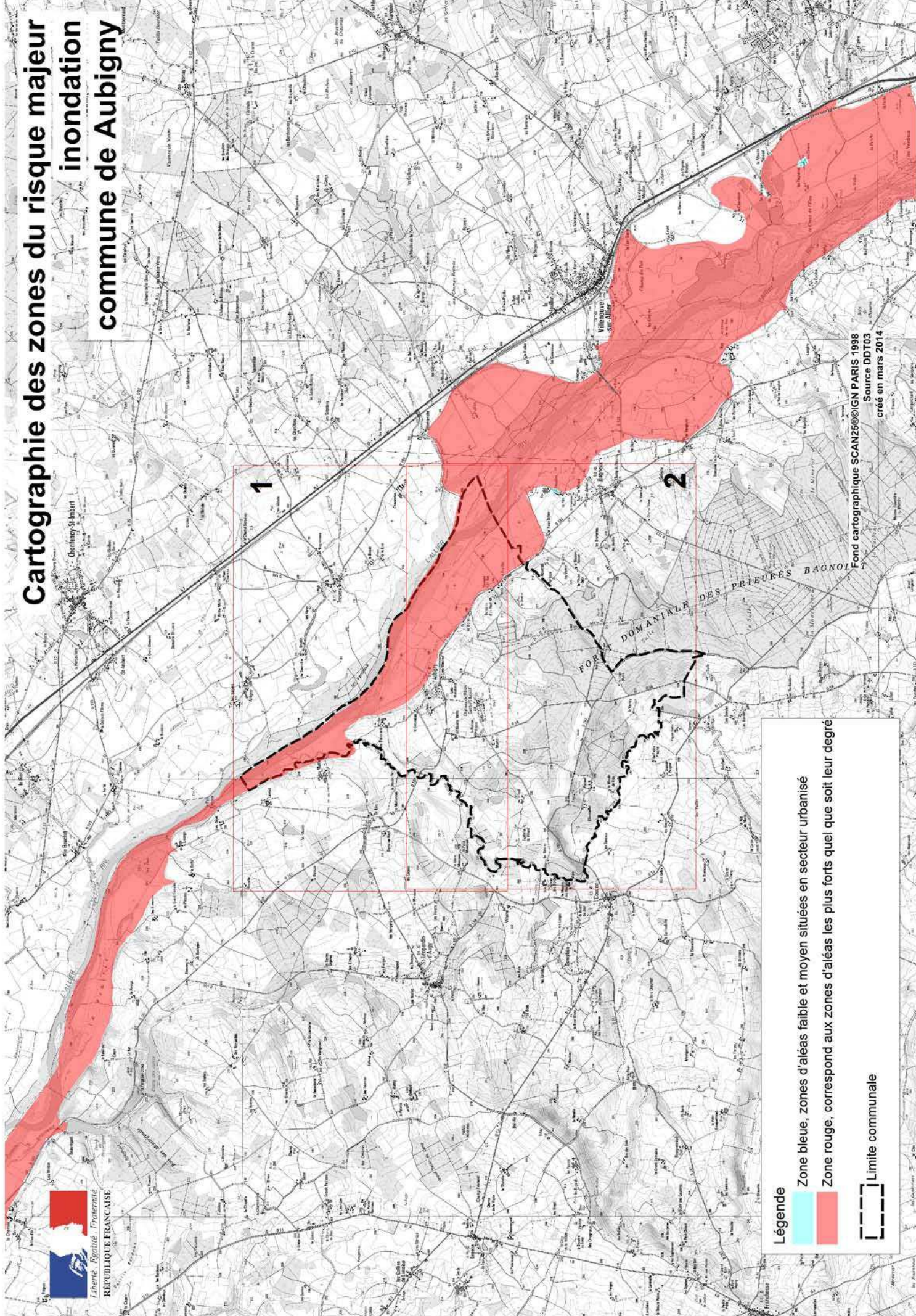





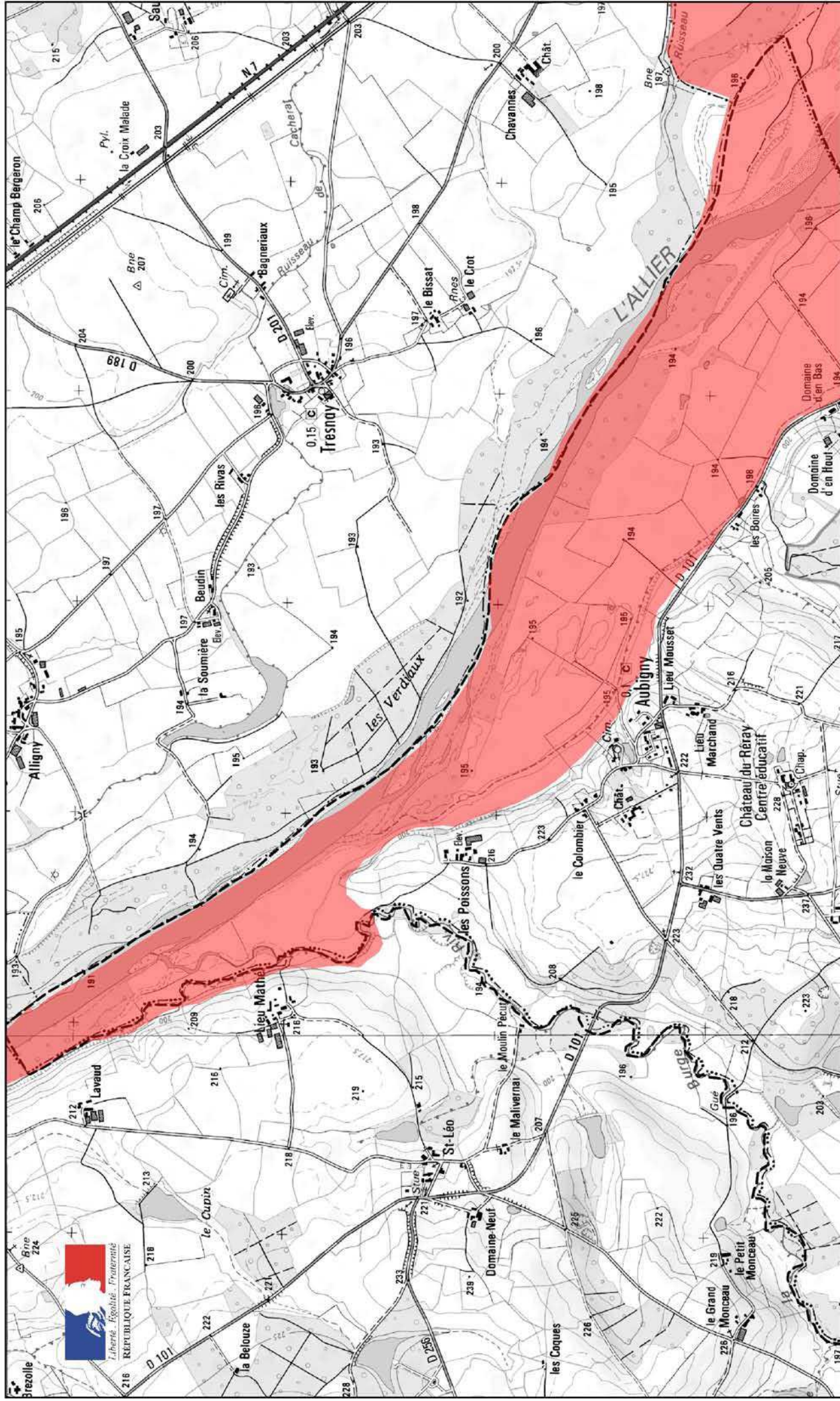
Cartographie des zones du risque majeur inondation commune de Aubigny



Légende

-  Zone bleue, zones d'aléas faible et moyen situées en secteur urbanisé
-  Zone rouge, correspond aux zones d'aléas les plus forts quel que soit leur degré
-  Limite communale

Fond cartographique SCAN25©IGN PARIS 1998
Source DDT03
créé en mars 2014

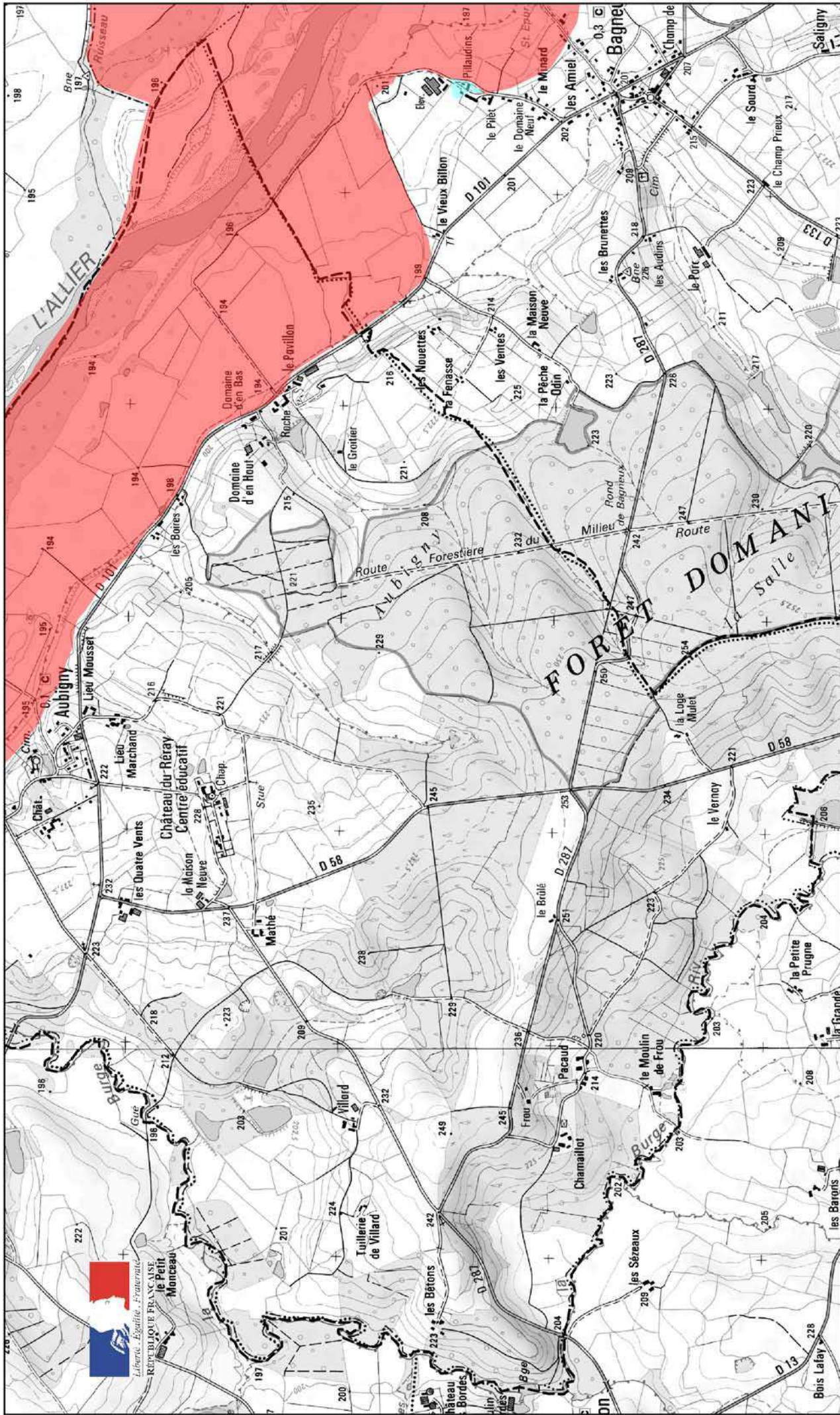


Cartographie des zones de risque majeur inondation commune de Aubigny

Fond cartographique SCAN25©IGN PARIS 1998
Source DDT03
créé en mars 2014

- Légende**
- Zone bleue, zones d'aléas faible et moyen situées en secteur urbanisé
 - Zone rouge, correspond aux zones d'aléas les plus forts quel que soit leur degré
 - Limite communale





Cartographie des zones du risque majeur inondation commune de Aubigny

Légende

- Zone bleue, zones d'aléas faible et moyen situées en secteur urbanisé
- Zone rouge, correspond aux zones d'aléas les plus forts quel que soit leur degré
- Limite communale