



PRÉFÈTE DE L'ALLIER

*Liberté
Égalité
Fraternité*

COMMUNIQUÉ DE PRESSE

Arrêté portant limitation de certains usages de l'eau

Moulins, le 02/06/2022

Le déficit de pluie depuis le début de l'année 2022 atteint 53 % à l'échelle départementale selon les données de Météo-France. En raison de ce fort déficit pluviométrique les débits des cours d'eau du département sont faibles.

Compte tenu de cette situation, en application de l'arrêté cadre sécheresse, Valérie HATSCH, préfète de l'Allier a décidé de placer l'ensemble du département en vigilance et les bassins versants du Cher et du Sichon en alerte après consultation par voie électronique des membres du comité départemental de l'eau. L'arrêté préfectoral portant limitation de certains usages de l'eau dans le département de l'Allier sera affiché en mairie, consultable sur le site www.allier.gouv.fr et publié au recueil des actes administratifs de la préfecture.

Sur les bassins versants placés en vigilance, l'ensemble des usagers et acteurs économiques sont invités à adopter un comportement éco-responsable et à éviter toute forme de gaspillage de l'eau.

Sur les bassins versants du Sichon et Cher, l'arrêté préfectoral fixe des restrictions d'usage de l'eau à compter du vendredi 3 juin. Ces restrictions sont détaillées par usage et par type d'utilisateur dans le tableau annexé au présent communiqué de presse.

En fonction de l'évolution de la situation hydrologique, les mesures de restriction pourront être étendues et/ou renforcées dans les prochains jours.

D'une manière générale, la préfète rappelle à tous que l'eau est une ressource limitée qui doit être économisée.

Madame la préfète réunira le 3 juin prochain le comité départemental de l'eau pour faire un point de situation détaillé sur la ressource en eau dans le département de l'Allier.

Contact presse Bureau de la communication interministérielle

Tél : 04 70 48 33 10 ou 04 70 48 30 36
Mél : pref-communication@allier.gouv.fr
www.allier.gouv.fr
@Prefet03

2 rue Michel de l'Hospital
03000 MOULINS

P : Particuliers **E** : Entreprises **C** : Collectivités **A** : Agriculteurs

Usages	Alerte	Alerte renforcée	Crise	P	E	C	A
Irrigation des prairies, grandes cultures, cultures de plein champ (hors tour d'eau) à partir de ressources superficielles ou de nappe alluviale, remplissage ou utilisation des plans d'eau ou retenues exclusivement destinés à l'irrigation de ces cultures (hors prélèvements sur eaux souterraines profondes ou sur retenues déconnectées du milieu naturel ou alimentées par ruissellement ou drainage).	Interdit de 10H00 à 18H00	Interdit de 8H00 à 20H00 ou Proposition par l'OUGC de modalités de gestion spécifiques type tours d'eau permettant une réduction de 50 % des prélèvements.	Interdit				x
Irrigation par aspersion des cultures maraîchères, légumières, florales et pépinières, à partir de ressources superficielles ou de nappe alluviale, remplissage ou utilisation des plans d'eau ou retenues exclusivement destinés à l'irrigation de ces cultures. (hors prélèvements sur eaux souterraines profondes ou sur retenues déconnectées du milieu naturel ou alimentées par ruissellement ou drainage).	Sans interdiction	Interdit de 10H00 à 18H00	Interdit				x
Irrigation pour maraîchage, horticulture, vergers, au goutte à goutte, ou pied à pied. (hors prélèvements sur eaux souterraines profondes ou sur retenues déconnectées du milieu naturel ou alimentées par ruissellement ou drainage).	Sans interdiction		Interdit				x

P : Particuliers **E** : Entreprises **C** : Collectivités **A** : Agriculteurs

Usages	Alerte	Alerte renforcée	Crise	P	E	C	A
Irrigation à partir de points de prélèvements d'eaux souterraines profondes ou à partir de retenues d'irrigation alimentées à partir d'eaux souterraines profondes, remplissage de retenues d'irrigation alimentées à partir d'eaux souterraines profondes.	Sans interdiction		Interdit de 10H à 18H				x
Manœuvre des bouches/bornes incendie sauf pour la défense contre les incendies, les exercices de sécurité indispensables et le remplissage de réserves pour la lutte contre les incendies.	Interdit			x	x	x	x
Nettoyage de bâtiments, hangars, façades et autres surfaces imperméabilisées (en dehors de la nécessité de salubrité publique ou pour raisons sanitaires)	Interdit sauf si réalisé par une entreprise de nettoyage professionnelle		Interdit	x	x	x	x
Lavage des véhicules	Interdit : - hors stations professionnelles équipées d'un système de recyclage ou d'un système haute pression, ou - sauf pour les véhicules ayant une obligation réglementaire (sanitaire, alimentaire), technique (ex : bétonnières) ou liée à la sécurité publique		Interdit sauf pour les véhicules ayant une obligation réglementaire (sanitaire, alimentaire), technique (ex : bétonnières) ou liée à la sécurité publique	x	x	x	x

P : Particuliers **E** : Entreprises **C** : Collectivités **A** : Agriculteurs

Usages	Alerte	Alerte renforcée	Crise	P	E	C	A
Nettoyage des voies publiques, parkings, trottoirs et autres surfaces imperméabilisées (hors situation d'urgence justifiée notamment par un impératif de salubrité publique ou pour raisons sanitaires)	interdit						
Arrosage de jeunes plants ligneux (plantation de moins d'un an)	Interdit de 10H00 à 18H00	Interdit de 8H00 à 20H00		x	x	x	x
Arrosage des espaces verts type pelouses	interdit			x	x	x	x
Arrosage des jardins d'agrément, publics ou privés avec massifs fleuris, jardinières	Interdit de 10H00 à 18H00 (1)	Interdit		x	x	x	x
Arrosage des jardins potagers	Interdit de 10H00 à 18H00	Interdit de 8H00 à 20H00		x	x	x	x
Exploitation de sites industriels classés ICPE	<p>Les opérations exceptionnelles consommatrices d'eau et génératrices d'eaux polluées sont reportées sauf impératif sanitaire ou lié à la sécurité publique. Les ICPE respectent les dispositions particulières relatives à la gestion de la ressource en eau prévues dans leur arrêté préfectoral d'autorisation ou de prescriptions complémentaires.</p> <p>En l'absence, les prescriptions suivantes s'appliquent :</p> <ul style="list-style-type: none"> • Sont interdits les usages de l'eau qui ne sont pas indispensables à l'activité principale de l'établissement ; • Les consommations d'eau font l'objet d'un relevé journalier consigné sur un registre tenu à disposition de l'inspection des installations classées ; • L'exploitant informe l'inspection des installations classées des limitations de production, des modifications de procédé et des plannings de fabrication prévus pour limiter la consommation en eau qu'il aura mis en place suite à la publication de l'arrêté 			x			

P : Particuliers **E** : Entreprises **C** : Collectivités **A** : Agriculteurs

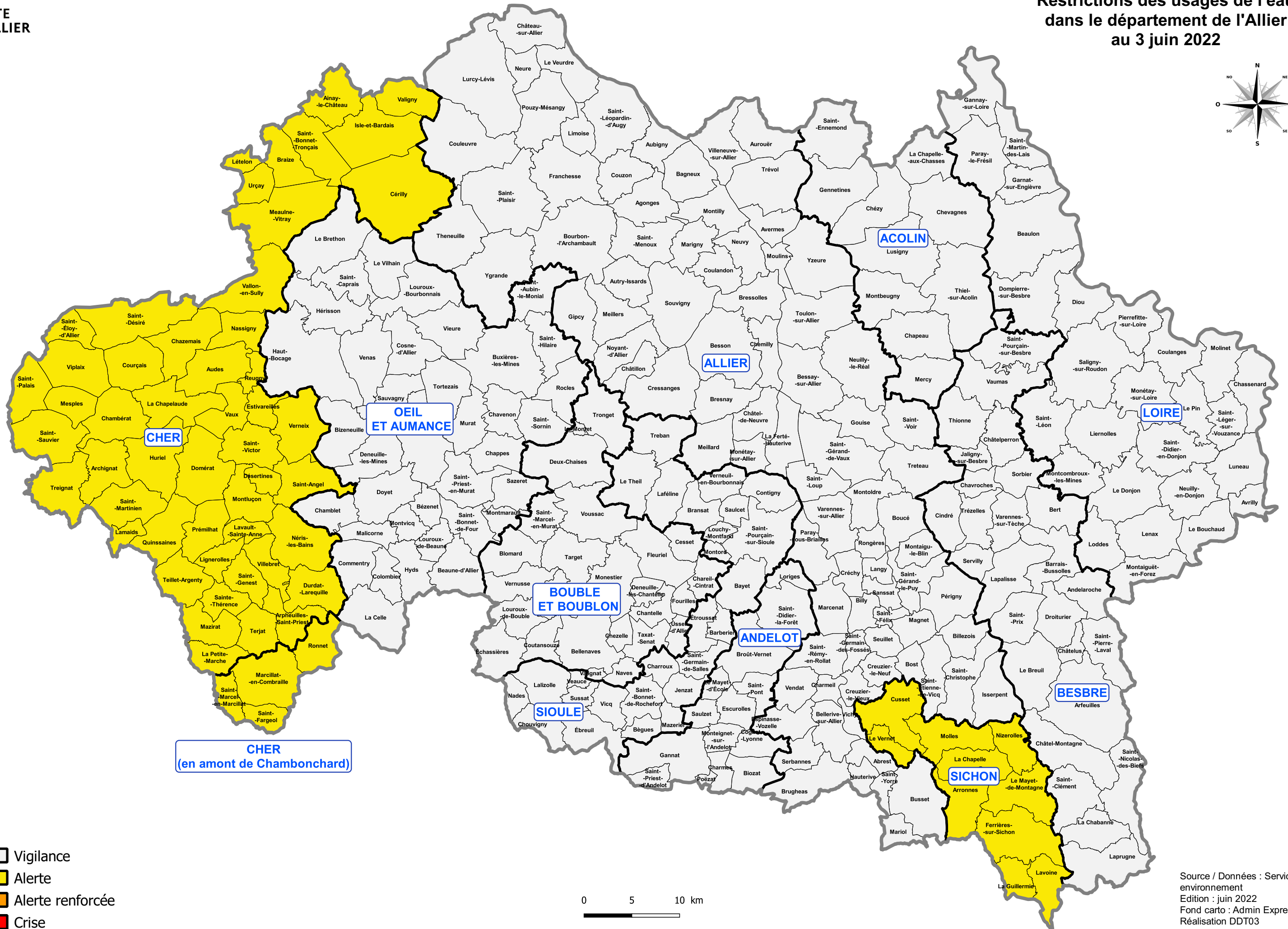
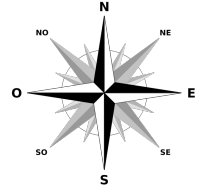
Usages	Alerte	Alerte renforcée	Crise	P	E	C	A
Arrosage des aires de jeu, des terrains de sports, et des pistes de courses d'hippodromes	Interdit de 10H00 à 18H00 (1)	Interdit de 8H00 à 20H00 (1)	Interdit (sauf pelouses des terrains accueillant des compétitions de niveau national où les arrosages sont autorisés entre 20h et 8h)		x	x	
Rejets industriels	Surveillance accrue des rejets. Les délestages directs dans le milieu récepteur liés à des opérations de maintenance ou d'entretien sont soumis à autorisation préalable auprès du service de police de l'eau et pourront être décalés jusqu'au retour d'un débit plus élevé, plus favorable à la dilution.				x		
Fontaines alimentées par le réseau d'eau potable sans recyclage	Interdit, sauf impossibilité technique					x	
Îlots de fraîcheur et jets d'eau validés par l'administration	Sans interdiction		Interdit			x	
Piscines ouvertes au public	Remplissage ou vidange interdit, sauf en cas de chantier de construction et de renouvellement d'eau partiel lié à des impératifs sanitaires et techniques (2)				x	x	
Remplissage et vidanges de piscines privées de plus d'1 m3	Interdit, sauf premier remplissage de bassins en construction et mise à niveau technique		interdit				
Rejet des STEP et collecteurs pluviaux	Communiquer à l'administration tous dépassements des normes de rejets et report des travaux consommateurs d'eau ou producteurs d'eau polluée . Signaler toute difficulté rencontrée sur les filières de traitement				x	x	

P : Particuliers **E** : Entreprises **C** : Collectivités **A** : Agriculteurs

Usages	Alerte	Alerte renforcée	Crise	P	E	C	A
Terrain de golf , départ et green de golf (4)	Interdit de 8H00 à 20H00, et diminution de la consommation d'eau hebdomadaire de 33 %. Obligation de tenue d'un registre des consommations hebdomadaires.	Réduction des volumes de 60 % et interdiction d'arroser les terrains de golf 7j/7 sauf départs et greens de golf interdit de 8h à 20h.	Interdiction d'arroser les golfs. Les greens pourront toutefois être préservés par un arrosage « réduit au strict nécessaire » entre 20h00 et 8h00, et qui ne pourra représenter plus de 30 % des volumes habituels.		x	x	
Arrosage des pistes équestres (carrière et manège)	Interdit de 10H00 à 18H00 et diminution de la consommation hebdomadaire relevée par compteur de 33 %	Interdit de 8H00 à 20H00 et diminution de la consommation hebdomadaire relevée par compteur de 50 %	Interdit	x		x	x
Remplissage ou vidange de plans d'eau, étangs, bassins d'agrément (3)	Interdit			x	x	x	x
Gestion d'ouvrages hydrauliques (hors plans d'eau)	Interdiction de toute manœuvre susceptible d'influencer le débit ou le niveau d'eau sauf si elle est nécessaire à un des usages définis à l'article 8.3 du présent arrêté cadre.			x	x	x	x
Travaux en cours d'eau	Report des travaux sauf : -situation d'assec total - pour des raisons de sécurité - dans le cas d'une restauration, renaturation du cours d'eau Déclaration préalable au service de police de l'eau de la DDT			x	x	x	x

P : Particuliers **E** : Entreprises **C** : Collectivités **A** : Agriculteurs

Usages	Alerte	Alerte renforcée	Crise	P	E	C	A
Canal de Berry (en aval du bief de la Loue)	Réduction de 25 %	Réduction de 50 %	Interdit sauf compensation strictement limitée de l'évaporation si risque pour la faune aquatique		x		



- Vigilance
- Alerte
- Alerte renforcée
- Crise