



COMMUNIQUÉ DE PRESSE

Moulins, le jeudi 12 septembre 2019

Travaux sur la RN 79, les 17,18 et 19 septembre 2019, communes de Chemilly, Bessay sur Allier, Toulon sur Allier, Neuilly le Réal, Montbeugny, Thiel sur Acolin et Dompierre sur Besbre

La Direction Interdépartementale des Routes Centre-Est vous informe que :

Les 17, 18, 19 septembre 2019, uniquement de jour (7h30/12H00-13H00/18h00), des travaux de marquage en axe et rives vont être réalisés sur la RN79 de l'échangeur de Chemilly à l'échangeur de Maupertuis commune de Dompierre sur Besbre.

- Phase 1 : Le mardi 17 septembre 2019

Dans le sens MOULINS /MONTMARAULT,

La RN79 sera fermée à partir de l'échangeur de Toulon sur Allier.

Une déviation sera mise en place à l'attention des usagers à partir de l'échangeur de Toulon sur Allier par la RN7 via Bessay sur Allier, Saint Loup, Varennes sur Allier, Saint Gérard le Puy, Périgny, RD 907, RD 67, RD 6 Charmeil, Bellerive sur Allier, RD 2209, A719 puis A71.

Les bretelles d'entrée sur la RN 79 à partir de l'échangeur de TOULON -SUR-ALLIER dans le sens Est/Ouest, (depuis TOULON-SUR-ALLIER et BESSAY-SUR-ALLIER) seront fermées également.

Dans le sens MONTMARAULT/MOULINS,

La circulation sera maintenue, déviements momentanés à l'avancement du chantier, sur le sens fermé à partir de l'échangeur de Chemilly jusqu'à l'échangeur de Toulon sur Allier.

- Phase 2:Le mercredi 18 et le jeudi 19 septembre :

Dans le sens MÂCON/MOULINS :

La circulation de tous les véhicules sera déviée à partir de l'échangeur de Maupertuis commune de Dompierre sur Besbre par la RD 779 via Chevagnes jusqu'à l'échangeur n°46 de la RN7 et retour RN 79 échangeur de Toulon sur Allier. Les bretelles d'accès RN 79 de l'échangeur de Maupertuis et de Montbeugny seront fermées également.

Dans le sens MOULINS/MÂCON :La circulation sera maintenue, déviements momentanés à l'avancement du chantier, sur le sens fermé à partir de l'échangeur de Toulon sur Allier jusqu'à l'échangeur de Maupertuis commune de Dompierre sur Besbre.

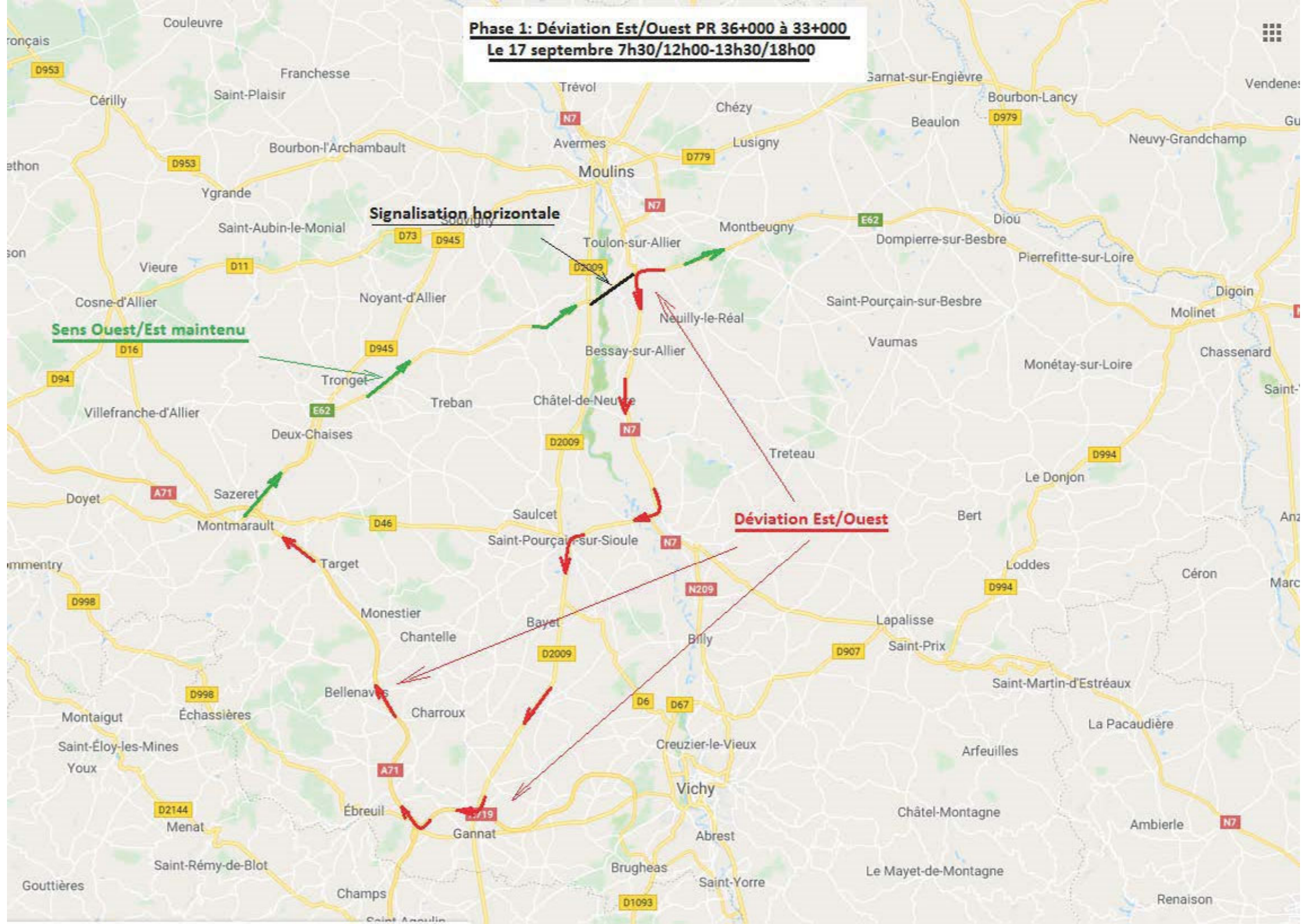
En cas d'aléas techniques ou météorologiques, les travaux seront reportés à une date ultérieure.

Nous vous invitons à la plus grande prudence sur la zone de chantier et vous remercions de votre compréhension.

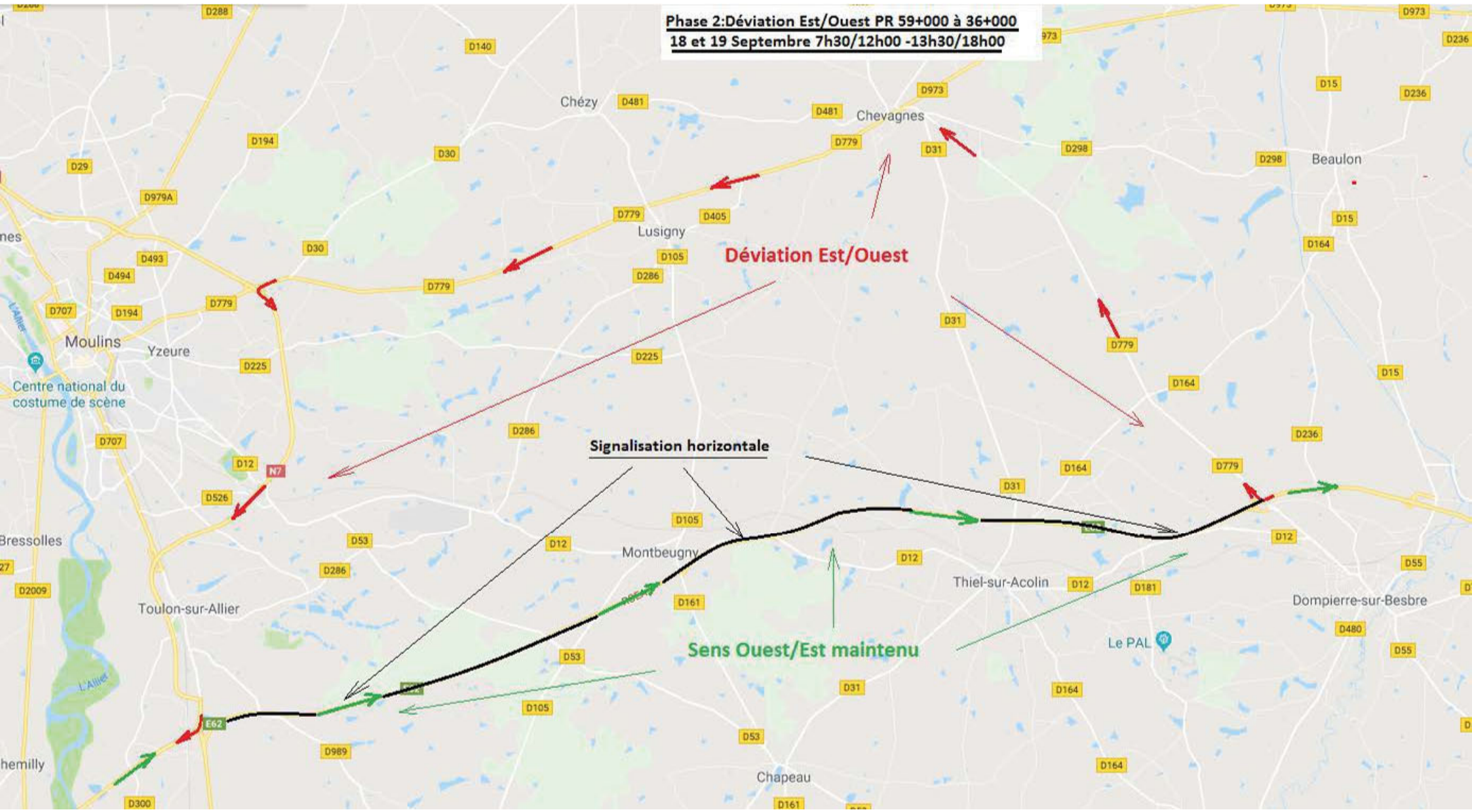
CONTACT PRESSE

Préfecture de l'Allier - Communication interministérielle
2, rue Michel de l'Hospital- 03016 Moulins Cedex
Tél. 04 70 48 33 10 ou 04 70 48 30 36 - courriel : pref-communication@allier.gouv.fr
www.allier.gouv.fr - @prefet03

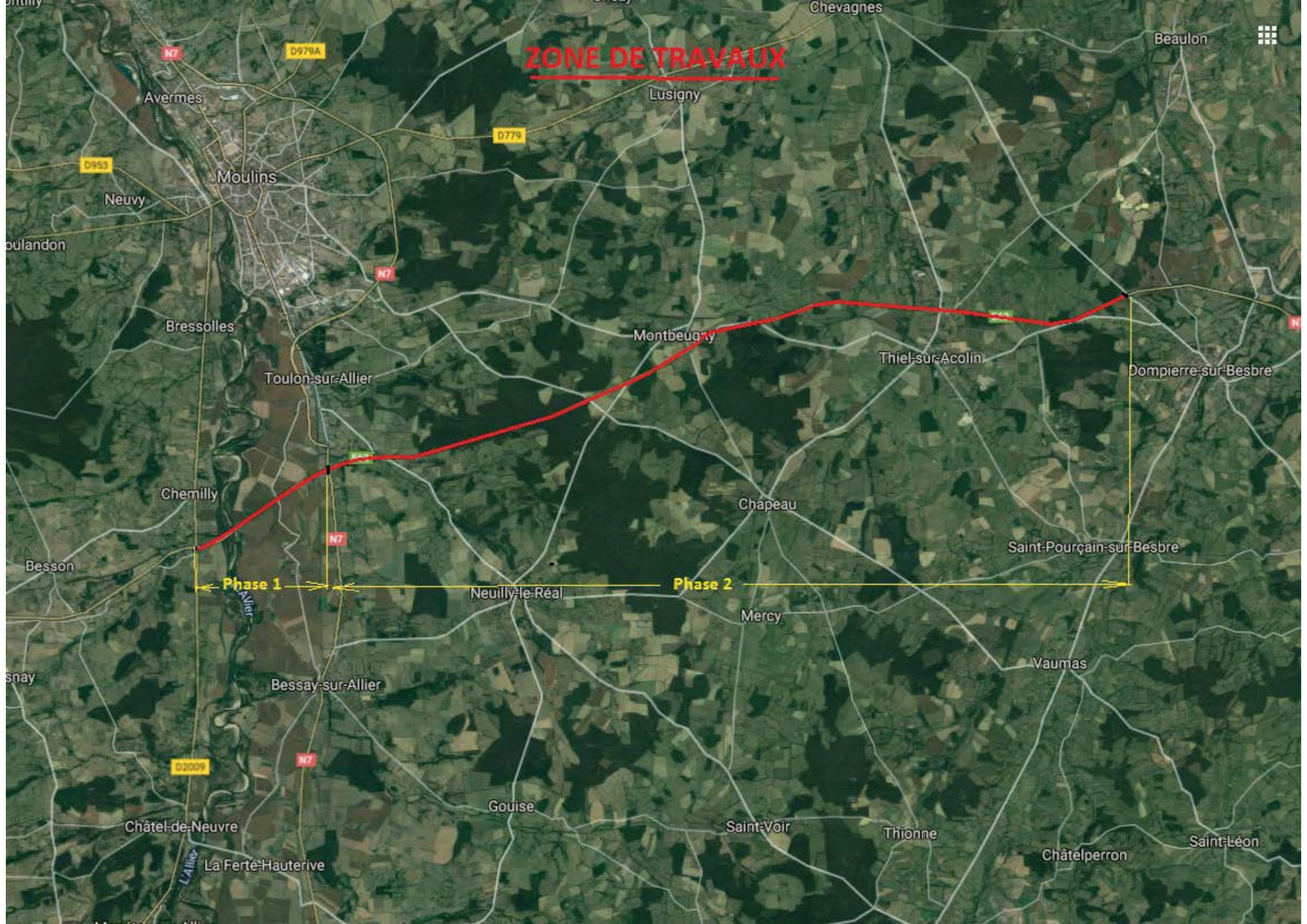
Phase 1: Déviation Est/Ouest PR 36+000 à 33+000
Le 17 septembre 7h30/12h00-13h30/18h00



Phase 2: Déviation Est/Ouest PR 59+000 à 36+000
18 et 19 Septembre 7h30/12h00 -13h30/18h00



ZONE DE TRAVAUX



Phase 1

Phase 2

Avermes

Moulins

Lusigny

Beaulon

Bressolles

Montbeugny

Thiel-sur-Acolin

Dompierre-sur-Besbre

Toulon-sur-Allier

Chemilly

Chapeau

Saint-Pourçain-sur-Besbre

Besson

Neuilly-le-Réal

Mercy

Vaumas

snay

Bessay-sur-Allier

Gouise

Saint-Voir

Thionne

Saint-Léon

Châtel-de-Neuvre

La Ferté-Hauterive

Châtelperron

D2009

N7

D979A

D779

D953

N7

N7

N7

L'Allier