

VU
Pour être annexé à mon arrêté en date
22 AOÛT 2008 Moulins, le 22 AOÛT 2008
Le Préfet,
Pour le Préfet,
Le Secrétaire Général
Patrick LAPOUZE

Plan de prévention des risques naturels
concernant les mouvements différentiels
de terrain liés au phénomène de
retrait-gonflement des argiles

Commune de CREUZIER-LE-NEUF

Plan de zonage réglementaire

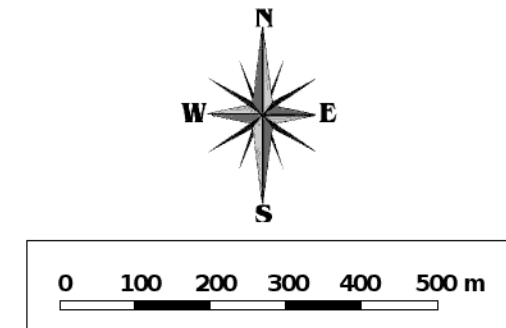
PPR approuvé le :



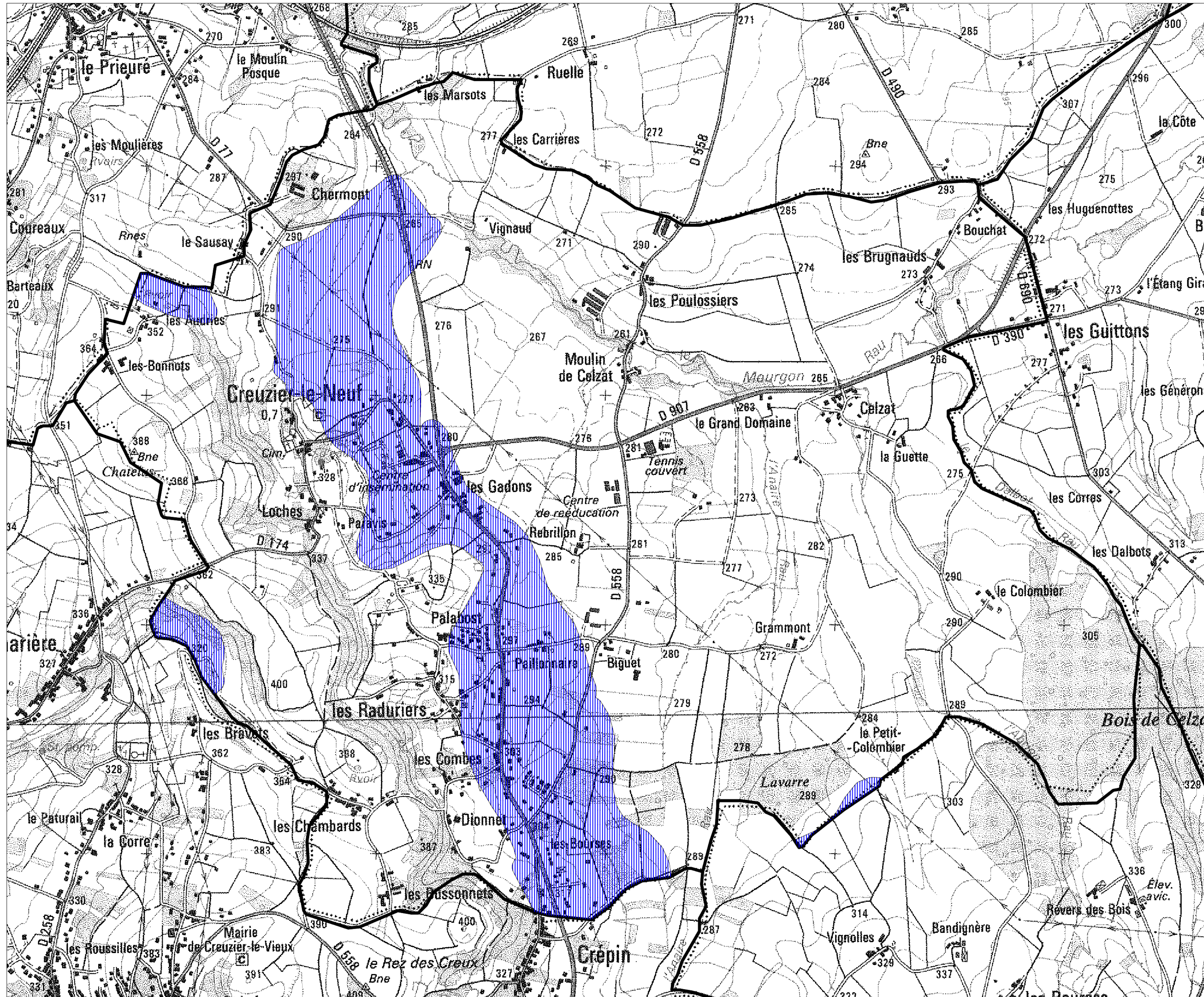
Extrait du rapport BRGM/MP-53375-FR, octobre 2004

Commune de CREUZIER-LE-NEUF

Légende :
Zone exposée au risque



Fond topographique Copyright IGN SCAN25, 1999 ; Carte déléguée : rapport BRGM RP 52769 FR, août 2004



Echelle : 1/10 000

